

## Podstawowe informacje



## Dane techniczne projektu

<b>Całkowita powierzchnia</b>	<b>233.84 m<sup>2</sup></b>
<b>Powierzchnia użytkowa</b>	<b>149.50 m<sup>2</sup></b>
<b>Powierzchnia zabudowy</b>	<b>242.98 m<sup>2</sup></b>
<b>Powierzchnia dachu</b>	<b>370.54 m<sup>2</sup></b>
<b>Kubatura</b>	<b>1 151 m<sup>3</sup></b>
<b>Wymiary budynku</b>	<b>14.78 x 18.86 m</b>
<b>Kąt nachylenia</b>	<b>30°</b>
<b>Wysokość budynku</b>	<b>8.56 m</b>
<b>Wymiary działki</b>	<b>22.78 x 27.86 m</b>



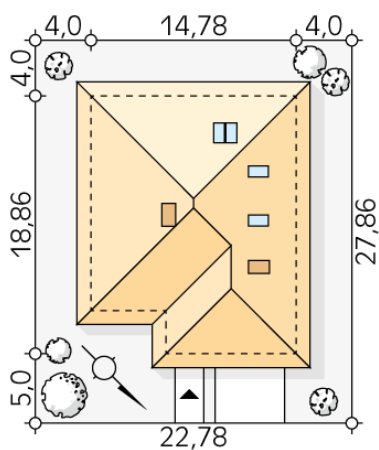
## Opis projektu

Decyma 11 to kolejna wersja projektu z serii Decyma z 30-stopniowym kątem nachylenia dachu i żelbetowym stropem. W projekcie pojawił się przestronny strych, który z powodzeniem można zaadaptować na część mieszkalną. Układ funkcjonalny domu został podzielony na trzy części. Część dzienną tworzy salon połączony z jadalnią, z którego prowadzi wyjście na zadaszony taras oraz kuchnia z niewielką spiżarnią. Część nocna to cztery wygodne sypialnie oraz rodzinna łazienka. W bryłę budynku wkomponowano dwustanowiskowy garaż, który razem z kotłownią tworzy część gospodarczą. Układ...

## Elewacje



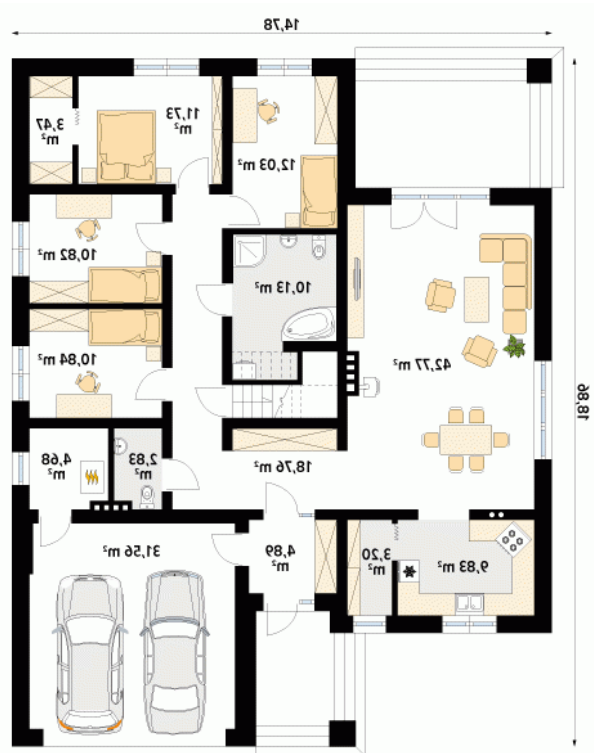
## Sytuacje



**DOBRY DOM**  
 ul. Wrzesława Romańczuka 6, 35-302 Rzeszów  
 +48 17 852 52 30  
 08:00 - 16:00

waldemar.kowalski@grupadobrydom.pl

Podane ceny nie stanowią oferty handlowej w rozumieniu art. 66 par. 1 Kodeksu Cywilnego

**Rzuty**

**Parter 177.54 m<sup>2</sup>**

wiatrołap	4.89 m <sup>2</sup>
pokój	10.82 m <sup>2</sup>
pokój	10.84 m <sup>2</sup>
wc	2.83 m <sup>2</sup>
kotłownia	4.68 m <sup>2</sup>
garaż	31.56 m <sup>2</sup>
hol	18.76 m <sup>2</sup>
spizarnia	3.20 m <sup>2</sup>
kuchnia	9.83 m <sup>2</sup>
salon	42.77 m <sup>2</sup>
łazienka	10.13 m <sup>2</sup>
pokój	12.03 m <sup>2</sup>
sypialnia	11.73 m <sup>2</sup>
garderoba	3.47 m <sup>2</sup>

