

Podstawowe informacje



Dane techniczne projektu

Całkowita powierzchnia	233.84 m²
Powierzchnia użytkowa	149.50 m²
Powierzchnia zabudowy	242.98 m²
Powierzchnia dachu	370.54 m²
Kubatura	1 151 m³
Wymiary budynku	14.78 x 18.86 m
Kąt nachylenia	30°
Wysokość budynku	8.56 m
Wymiary działki	22.78 x 27.86 m



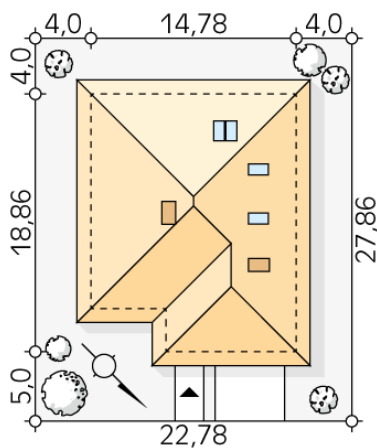
Opis projektu

Decyma 11 to kolejna wersja projektu z serii Decyma z 30-stopniowym kątem nachylenia dachu i żelbetowym stropem. W projekcie pojawił się przestronny strych, który z powodzeniem można zaadaptować na część mieszkalną. Układ funkcjonalny domu został podzielony na trzy części. Część dzienną tworzy salon połączony z jadalnią, z którego prowadzi wyjście na zadaszony taras oraz kuchnia z niewielką spiżarnią. Część nocna to cztery wygodne sypialnie oraz rodzinna łazienka. W bryłę budynku wkomponowano dwustanowiskowy garaż, który razem z kotłownią tworzy część gospodarczą. Układ...

Elewacje



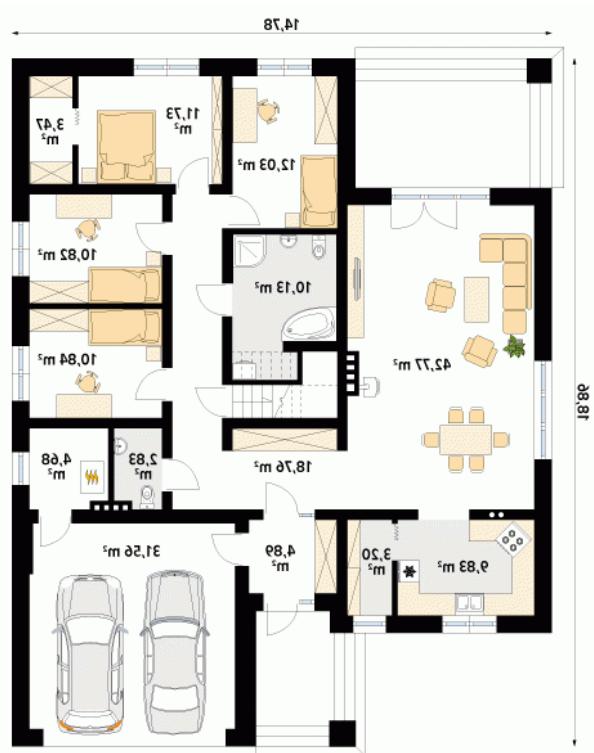
Sytuacje



DOBRY DOM
ul. Wrzesława Romańczuka 6, 35-302 Rzeszów
+48 17 852 52 30
08:00 - 16:00

waldemar.kowalski@grupadobrydom.pl

Podane ceny nie stanowią oferty handlowej w rozumieniu art. 66 par. 1 Kodeksu Cywilnego

Rzuty

Parter 177.54 m²

wiatrołap	4.89 m ²
pokój	10.82 m ²
pokój	10.84 m ²
wc	2.83 m ²
kotłownia	4.68 m ²
garaż	31.56 m ²
hol	18.76 m ²
spizarnia	3.20 m ²
kuchnia	9.83 m ²
salon	42.77 m ²
łazienka	10.13 m ²
pokój	12.03 m ²
sypialnia	11.73 m ²
garderoba	3.47 m ²

