

## Podstawowe informacje



## Dane techniczne projektu

<b>Całkowita powierzchnia</b>	<b>132.50 m<sup>2</sup></b>
<b>Powierzchnia użytkowa</b>	<b>132.50 m<sup>2</sup></b>
<b>Powierzchnia zabudowy</b>	<b>133.20 m<sup>2</sup></b>
<b>Powierzchnia dachu</b>	<b>185.70 m<sup>2</sup></b>
<b>Kubatura</b>	<b>511.40 m<sup>3</sup></b>
<b>Kąt nachylenia</b>	<b>44°</b>
<b>Wysokość budynku</b>	<b>8.10 m</b>
<b>Wymiary działki</b>	<b>23.16 x 19.13 m</b>



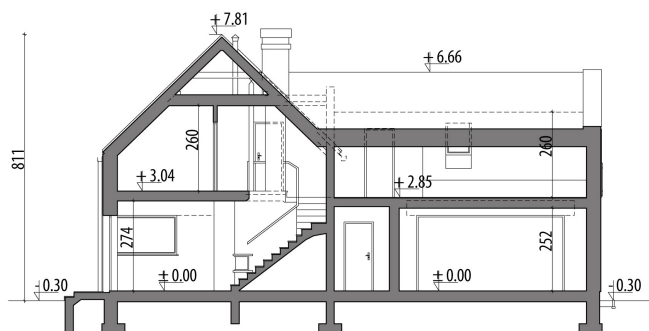
## Opis projektu

Nowoczesny dom z poddaszem użytkowym i garażem dwustanowiskowym, dla 4-6-osobowej rodziny. Parter składa się z obszernego salonu połączonego z jadalnią i kuchnią, spiżarni oraz wc. Niewielkim korytarzem przechodzi się do pomieszczenia gospodarczego i garażu. Poddasze to cztery sypialnie i dwie łazienki.

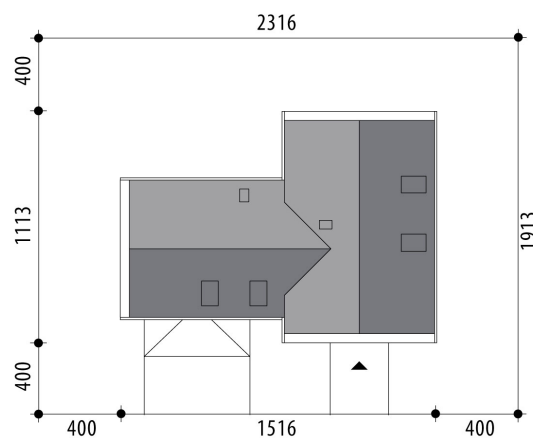
## Elewacje

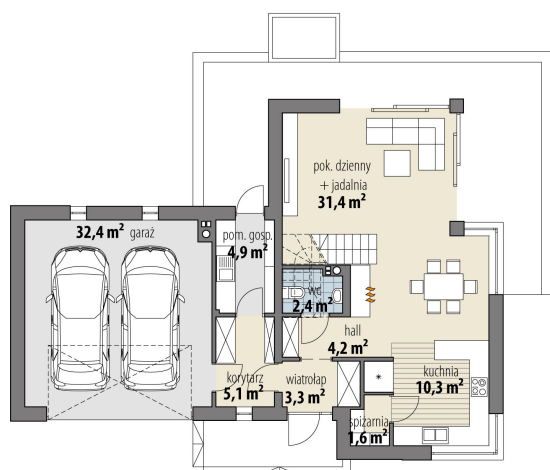


## Przekrój

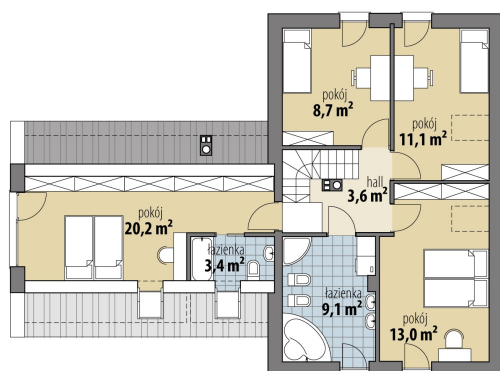


## Sytuacje



**Rzuty**

**Parter 63.20 m<sup>2</sup>**

wiatrołap	3.30 m <sup>2</sup>
hall	4.20 m <sup>2</sup>
wc	2.40 m <sup>2</sup>
spiżarnia	1.60 m <sup>2</sup>
kuchnia	10.30 m <sup>2</sup>
pok. dzienny + jadalnia	31.40 m <sup>2</sup>
pot. gosp.	4.90 m <sup>2</sup>
korytarz	5.10 m <sup>2</sup>
garaż	32.40 m <sup>2</sup>


**Poddasze 69.30 m<sup>2</sup>**

pokój	20.40 m <sup>2</sup>
łazienka	3.40 m <sup>2</sup>
hall	4.00 m <sup>2</sup>
łazienka	8.60 m <sup>2</sup>
pokój	13.50 m <sup>2</sup>
pokój	10.10 m <sup>2</sup>
pokój	9.30 m <sup>2</sup>