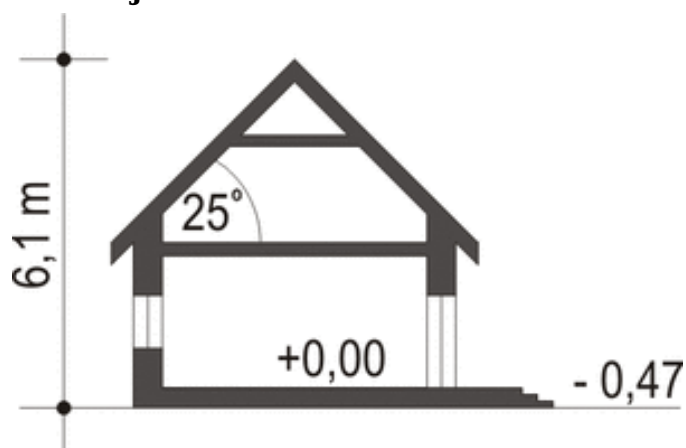


Podstawowe informacje



Przekrój



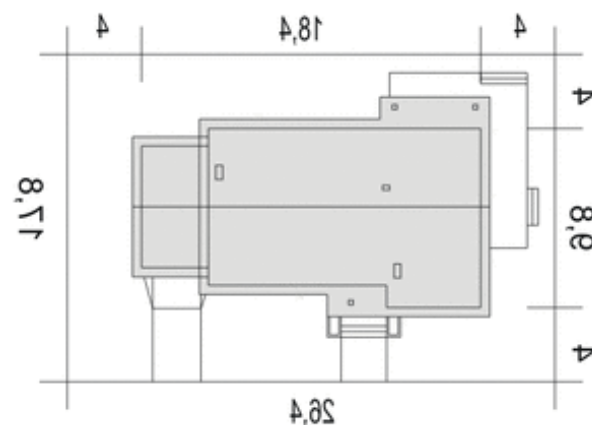
Dane techniczne projektu

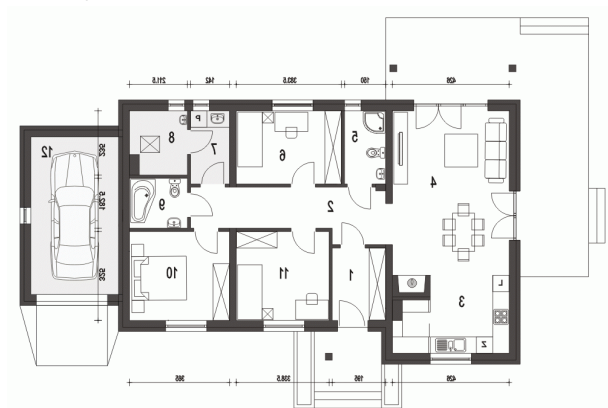
Całkowita powierzchnia	120.60 m²
Powierzchnia użytkowa	93.90 m²
Powierzchnia zabudowy	158 m²
Powierzchnia dachu	220 m²
Wymiary budynku	18.40 x 9.80 m
Kąt nachylenia	25°
Wysokość budynku	6.10 m
Wymiary działki	26.40 x 17.80 m

Opis projektu

Dawid II to projekt domu parterowego z garażem i z dachem dwuspadowym.

Sytuacje



Rzuty

Parter 120.60 m²

Wiatrołap	5.00 m ²
Sypialnia	11.70 m ²
Sypialnia	10.80 m ²
Garaż*	18.40 m ²
Hol	11.80 m ²
Kuchnia ze spiżarnią	10.50 m ²
Salon	26.40 m ²
Łazienka	3.90 m ²
Sypialnia	10.10 m ²
Pralnia*	3.70 m ²
Kotłownia*	4.60 m ²
Łazienka	3.70 m ²