

Podstawowe informacje



Dane techniczne projektu

Całkowita powierzchnia	89.30 m²
Powierzchnia użytkowa	89.30 m²
Powierzchnia zabudowy	79.20 m²
Powierzchnia dachu	143.80 m²
Kubatura	288.30 m³
Kąt nachylenia	44°
Wysokość budynku	8 m
Wymiary działki	15.80 x 18.20 m



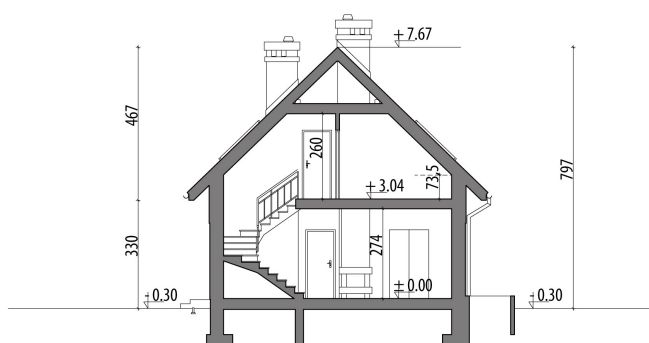
Opis projektu

Mały dom z poddaszem użytkowym, bez garażu. Na parterze zaplanowano strefę dzienną - salon, jadalnię, kuchnię ze spiżarnią, toaletę oraz kotłownię. Na poddaszu znajdują się trzy sypialnie oraz wspólna łazienka.

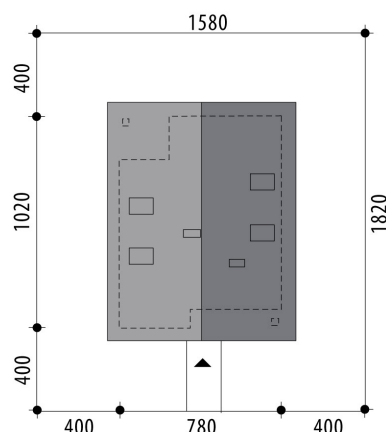
Elewacje

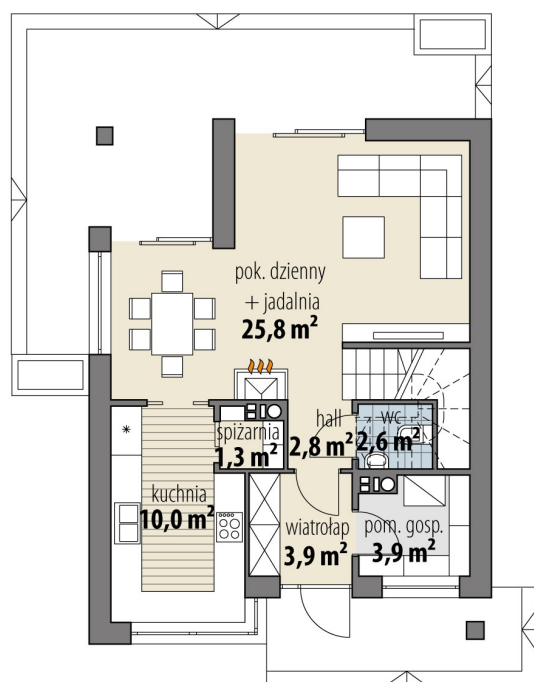


Przekrój

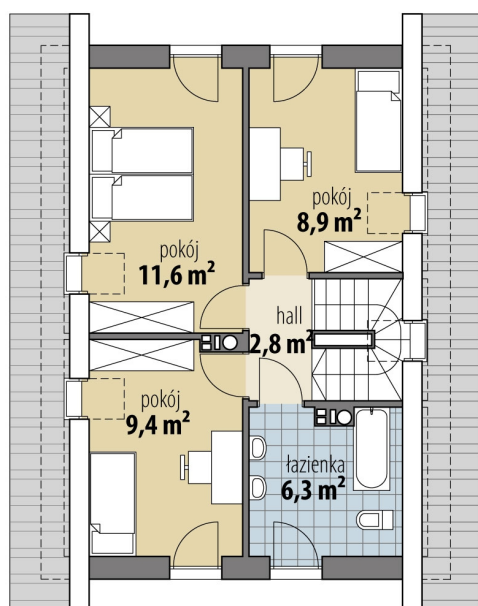


Sytuacje



Rzuty

Parter 50.30 m²

wiatrołap	3.90 m ²
hall	2.80 m ²
pom. gosp.	3.90 m ²
wc	2.60 m ²
pok. dzienny + jadalnia	25.80 m ²
kuchnia	10.00 m ²
spizarnia	1.30 m ²


Poddasze 39 m²

hall	2.80 m ²
łazienka	6.30 m ²
pokój	8.90 m ²
pokój	11.60 m ²
pokój	9.40 m ²