

Podstawowe informacje



Dane techniczne projektu

Całkowita powierzchnia	95.60 m²
Powierzchnia użytkowa	95.60 m²
Powierzchnia zabudowy	97.10 m²
Powierzchnia dachu	175.70 m²
Kubatura	394.60 m³
Kąt nachylenia	40°
Wysokość budynku	8.10 m
Wymiary działki	19.10 x 16.70 m



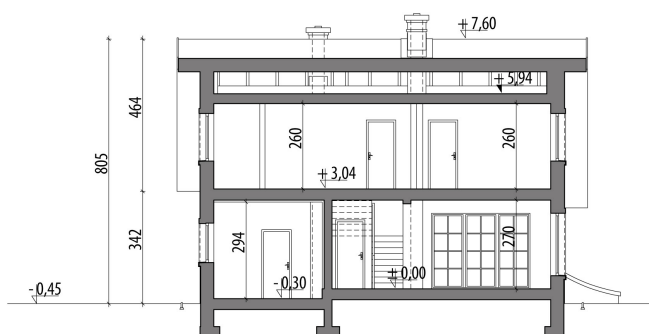
Opis projektu

Prosty dom z poddaszem użytkowym i garażem jednoznaczowym, przewidziany dla 4-osobowej rodziny. Na parterze zaplanowano otwartą strefę dzienną: salon połączony z jadalnią i kuchnią, spiżarnię, toaletę, garaż oraz kotłownię. Na poddaszu umieszczono trzy sypialnie oraz dwie łazienki. Projekt dostępny w wersji o większej powierzchni użytkowej: Dariusz.

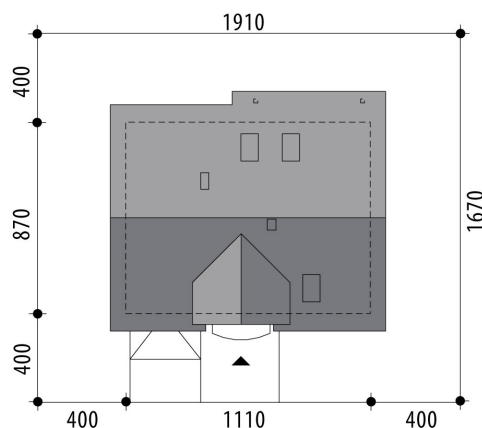
Elewacje

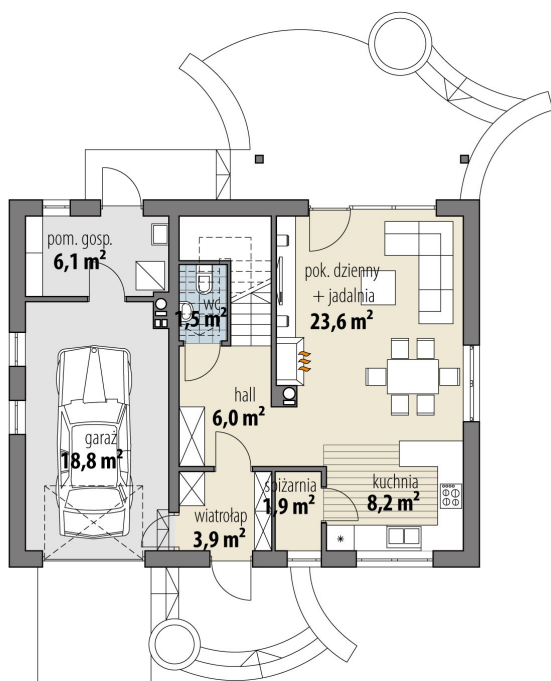


Przekrój

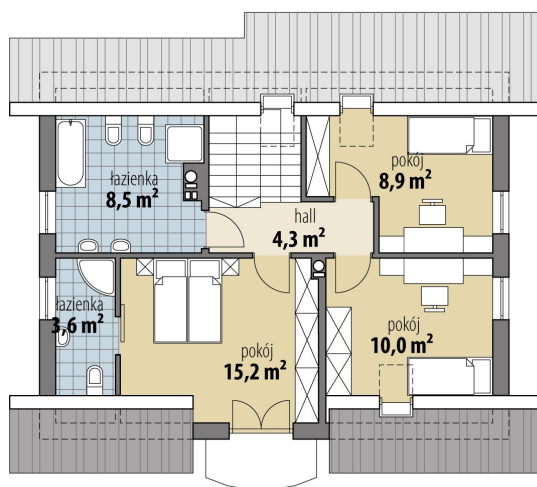


Sytuacje



Rzuty

Parter 45.10 m²

wiatrołap	3.90 m ²
hall	6.00 m ²
śniadownia	1.90 m ²
kuchnia	8.20 m ²
pok. dzienny + jadalnia	23.60 m ²
wc	1.50 m ²
pod. gosp.	6.10 m ²
garaż	18.80 m ²


Poddasze 50.50 m²

hall	4.30 m ²
pokój	10.00 m ²
pokój	8.90 m ²
łazienka	8.50 m ²
łazienka	3.60 m ²
pokój	15.20 m ²