

## Podstawowe informacje



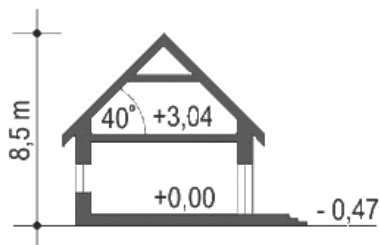
## Dane techniczne projektu

<b>Całkowita powierzchnia</b>	<b>125.10 m<sup>2</sup></b>
<b>Powierzchnia użytkowa</b>	<b>111.30 m<sup>2</sup></b>
<b>Powierzchnia zabudowy</b>	<b>91.10 m<sup>2</sup></b>
<b>Powierzchnia dachu</b>	<b>153.50 m<sup>2</sup></b>
<b>Wymiary budynku</b>	<b>10.60 x 9.10 m</b>
<b>Kąt nachylenia</b>	<b>40°</b>
<b>Wysokość budynku</b>	<b>8.50 m</b>
<b>Wymiary działki</b>	<b>18.60 x 17.10 m</b>

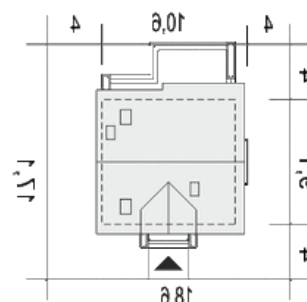
## Opis projektu

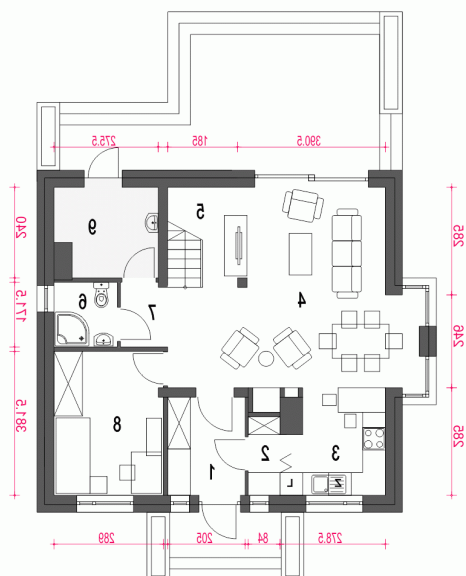
Projekt Daria III to dom jednorodzinny wolnostojący z użytkowym poddaszem, przeznaczony dla 4-5 osobowej rodziny.

## Przekrój

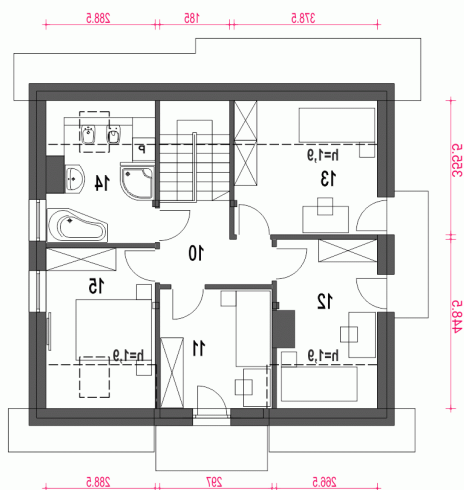


## Sytuacje



**Rzuty**

**Parter 68.50 m<sup>2</sup>**

<b>Wiatrołap</b>	5.20 m <sup>2</sup>
<b>Kuchnia ze spiżarnią</b>	8.80 m <sup>2</sup>
<b>Salon z jadalnią</b>	28.20 m <sup>2</sup>
<b>Schody</b>	4.70 m <sup>2</sup>
<b>Łazienka</b>	2.70 m <sup>2</sup>
<b>Komunikacja</b>	1.80 m <sup>2</sup>
<b>Pokój</b>	10.80 m <sup>2</sup>
<b>kotłownia*</b>	6.30 m <sup>2</sup>


**Piętro 56.60 m<sup>2</sup>**

<b>Przedpokój</b>	5.40 m <sup>2</sup>
<b>Sypialnia</b>	9.00 m <sup>2</sup>
<b>Sypialnia</b>	8.70 m <sup>2</sup>
<b>Sypialnia</b>	9.50 m <sup>2</sup>
<b>Łazienka</b>	7.30 m <sup>2</sup>
<b>Sypialnia</b>	9.40 m <sup>2</sup>