

Podstawowe informacje



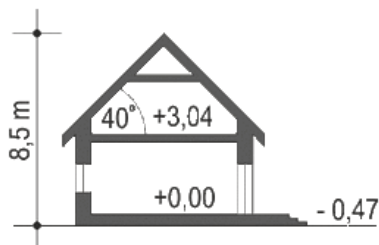
Dane techniczne projektu

Całkowita powierzchnia	166.80 m²
Powierzchnia użytkowa	114.60 m²
Powierzchnia zabudowy	143.30 m²
Powierzchnia dachu	237.50 m²
Wymiary budynku	16.60 x 9.10 m
Kąt nachylenia	40°
Wysokość budynku	8.50 m
Wymiary działki	24.60 x 17.10 m

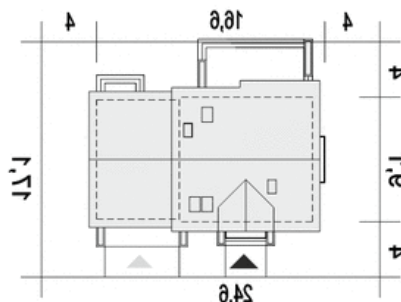
Opis projektu

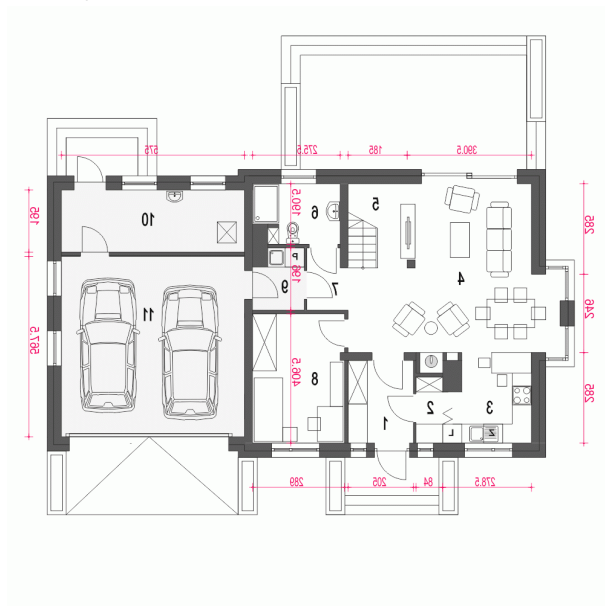
Projekt Daria III to dom jednorodzinny wolnostojący z poddaszem użytkowym, przeznaczony dla 4-5 osobowej rodziny.

Przekrój

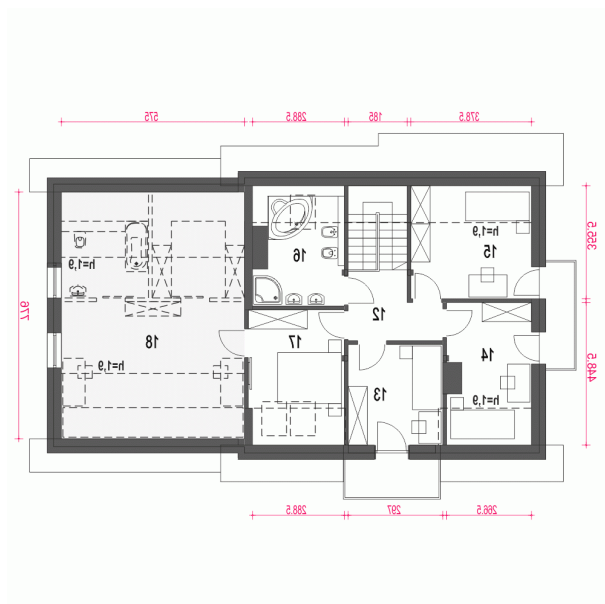


Sytuacje



Rzuty

Parter 110.20 m²

Wiatrołap	5.20 m ²
kotłownia*	11.00 m ²
garaż*	30.90 m ²
Kuchnia ze spiżarnią	8.80 m ²
Salon z jadalnią	28.20 m ²
Schody	4.70 m ²
Łazienka	4.80 m ²
Komunikacja	2.30 m ²
Pokój	11.50 m ²
pralnia*	2.80 m ²


Piętro 56.60 m²

Przedpokój	5.40 m ²
Sypialnia	9.00 m ²
Sypialnia	8.70 m ²
Sypialnia	9.50 m ²
Łazienka	7.30 m ²
Sypialnia	9.40 m ²
Strych do adaptacji*	21.00 m ²