

Podstawowe informacje



Dane techniczne projektu

Całkowita powierzchnia	266.50 m²
Powierzchnia użytkowa	137.20 m²
Powierzchnia zabudowy	161 m²
Powierzchnia dachu	267.50 m²
Kubatura	647 m³
Wymiary budynku	17.80 x 9.70 m
Kąt nachylenia	40°
Wysokość budynku	8.70 m
Wymiary działki	25.80 x 17.70 m



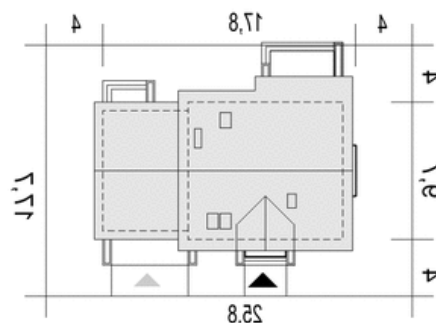
Opis projektu

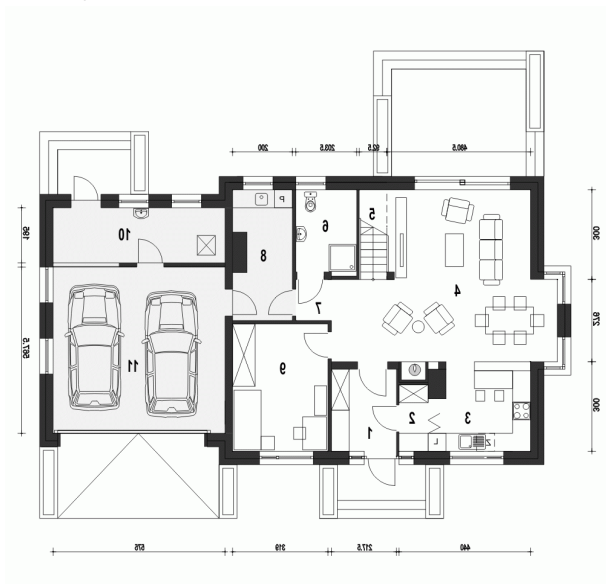
Projekt Daria to dom jednorodzinny wolnostojący z wbudowanym garażem, przeznaczony dla 4 osobowej rodziny.

Przekrój

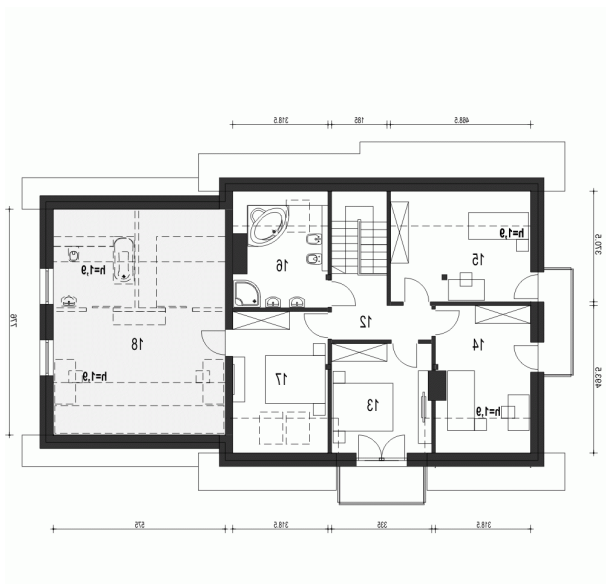


Sytuacje



Rzuty

Parter 126.70 m²

Wiatrołap	5.80 m ²
Kotłownia*	11.00 m ²
Garaż*	32.30 m ²
Spizarnia	2.10 m ²
Kuchnia	9.50 m ²
Salon z jadalnią	34.90 m ²
Schody	4.00 m ²
Łazienka	4.50 m ²
Komunikacja	1.70 m ²
Pralnia*	7.50 m ²
Pokój	13.40 m ²


Piętro 71.20 m²

Przedpokój	5.90 m ²
Sypialnia	11.20 m ²
Sypialnia	11.90 m ²
Sypialnia	12.30 m ²
Łazienka	8.40 m ²
Sypialnia	11.70 m ²
Strych*	22.80 m ²