

Podstawowe informacje



Dane techniczne projektu

Całkowita powierzchnia	97.10 m²
Powierzchnia użytkowa	97.10 m²
Powierzchnia zabudowy	104.90 m²
Powierzchnia dachu	175.90 m²
Kubatura	396.70 m³
Kąt nachylenia	42°
Wysokość budynku	8.10 m
Wymiary działki	19.90 x 17.10 m



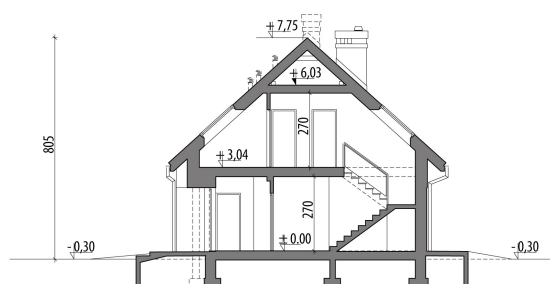
Opis projektu

Nieduży dom z poddaszem użytkowym i garażem, zaprojektowany dla 4-osobowej rodziny. Na parterze znajdują się: salon połączony z jadalnią i kuchnią, spiżarnia, toaleta, garaż oraz kotłownia. Na poddaszu zaplanowano trzy sypialnie i łazienkę.

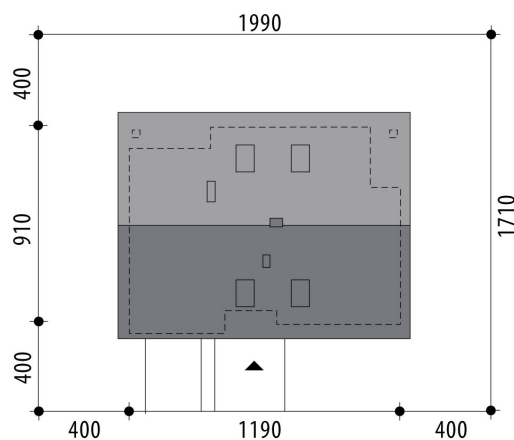
Elewacje

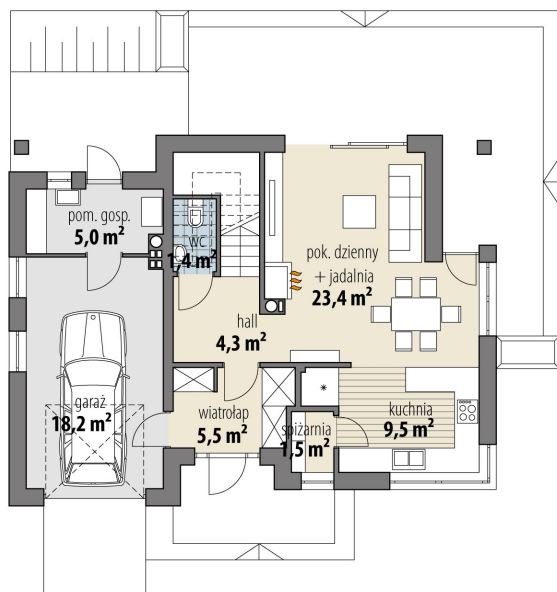


Przekrój

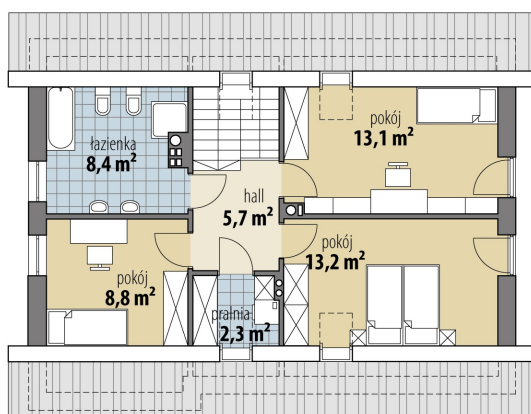


Sytuacje



Rzuty

Parter 45.60 m²

wiatrołap	5.50 m ²
hall	4.30 m ²
spizarnia	1.50 m ²
kuchnia	9.50 m ²
pok. dzienny + jadalnia	23.40 m ²
wc	1.40 m ²
pom. gosp.	5.00 m ²
garaż	18.20 m ²


Poddasze 51.50 m²

hall	5.70 m ²
pokój	13.20 m ²
pokój	13.10 m ²
łazienka	8.40 m ²
pokój	8.80 m ²
pralnia	2.30 m ²