

## Podstawowe informacje



## Dane techniczne projektu

<b>Całkowita powierzchnia</b>	<b>158.10 m<sup>2</sup></b>
<b>Powierzchnia użytkowa</b>	<b>91.18 m<sup>2</sup></b>
<b>Powierzchnia zabudowy</b>	<b>83.10 m<sup>2</sup></b>
<b>Powierzchnia dachu</b>	<b>138 m<sup>2</sup></b>
<b>Kubatura</b>	<b>530 m<sup>3</sup></b>
<b>Wymiary budynku</b>	<b>6.05 x 15.70 m</b>
<b>Kąt nachylenia</b>	<b>42°</b>
<b>Wysokość budynku</b>	<b>7.33 m</b>
<b>Wymiary działki</b>	<b>10.05 x 24.30 m</b>



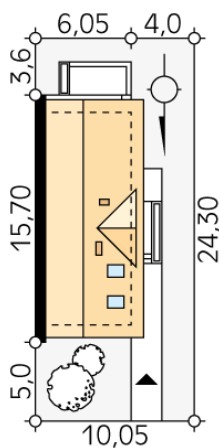
## Opis projektu

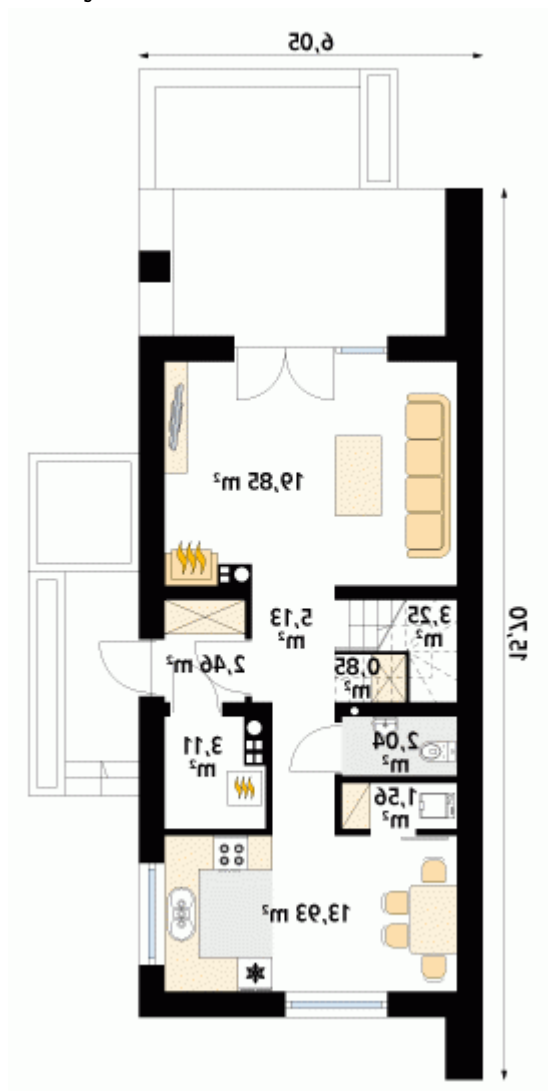
Budynek jednorodzinny, parterowy z użytkowym poddaszem przeznaczony dla 4-osobowej rodziny. Projekt idealnie wpisuje się na wąską działkę. Ściana przeciwpożarowa umożliwia jego budowę po granicy działki. Na parterze znajduje się kuchnia z jadalnią i spiżarnią, salon, wc i kotłownia. Na poddaszu zaprojektowano trzy sypialnie i łazienkę. Największa sypialnia posiada dodatkowo własną łazienkę i garderobę.

## Elewacje



## Sytuacje



**Rzuty**

**Parter 52.18 m<sup>2</sup>**

wiatrołap	2.46 m <sup>2</sup>
korytarz/komunikacja	5.13 m <sup>2</sup>
kuchnia/jadalnia	13.93 m <sup>2</sup>
spizarnia	1.56 m <sup>2</sup>
wc	2.04 m <sup>2</sup>
garderoba	0.85 m <sup>2</sup>
schody	3.25 m <sup>2</sup>
salon	19.85 m <sup>2</sup>
kotłownia	3.11 m <sup>2</sup>

## Poddasze 39 m<sup>2</sup>

korytarz/komunikacja

3.20 m<sup>2</sup>

sypialnia

9.13 m<sup>2</sup>

sypialnia

8.96 m<sup>2</sup>

łazienka

2.56 m<sup>2</sup>

łazienka

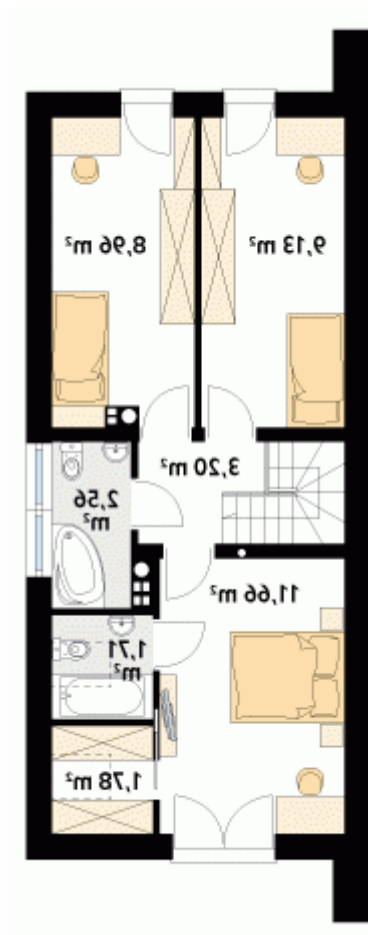
1.71 m<sup>2</sup>

garderoba

1.78 m<sup>2</sup>

sypialnia

11.66 m<sup>2</sup>



DOBRY DOM  
ul. Wrzesława Romańczuka 6, 35-302 Rzeszów  
+48 17 852 52 30  
08:00 - 16:00

waldemar.kowalski@grupadobrydom.pl

Podane ceny nie stanowią oferty handlowej w rozumieniu art. 66 par. 1 Kodeksu Cywilnego