

Podstawowe informacje



Dane techniczne projektu

Całkowita powierzchnia	110.70 m²
Powierzchnia użytkowa	110.70 m²
Powierzchnia zabudowy	111.70 m²
Powierzchnia dachu	187.80 m²
Kubatura	432.50 m³
Kąt nachylenia	42°
Wysokość budynku	8.30 m
Wymiary działki	21.14 x 17.24 m



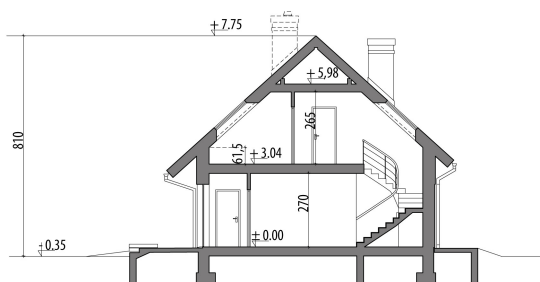
Opis projektu

Projekt jednorodzinny domu parterowego z poddaszem użytkowym i garażem 1-stanowiskowym, przeznaczony dla rodziny 4-5-osobowej. Układ funkcjonalny parteru obejmuje strefę dzienną (salon połączony z jadalnią i osobna kuchnia) oraz gospodarczą (garaż i pom. gosp.). Dodatkowe pomieszczenia na tej kondygnacji to: spiżarnia, wc, schowek. Na poddaszu zlokalizowano strefę nocną (3 sypialnie i łazienka).

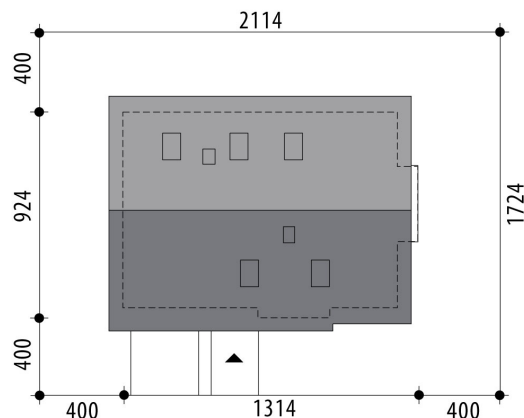
Elewacje

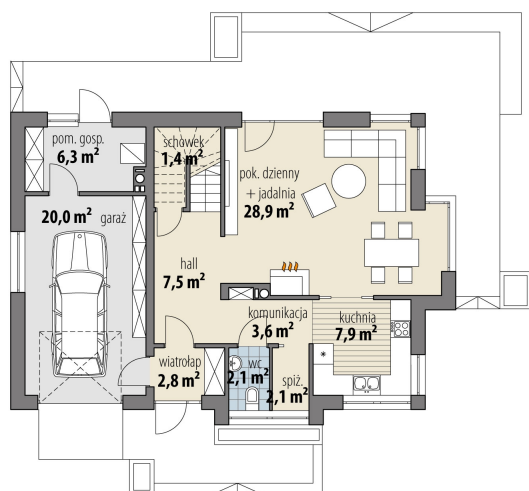


Przekrój

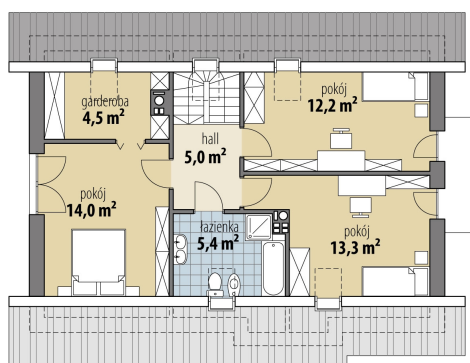


Sytuacje



Rzuty

Parter 56.30 m²

wiatrołap	2.80 m ²
komunikacja	3.60 m ²
hall	7.50 m ²
wc	2.10 m ²
spiżarnia	2.10 m ²
kuchnia	7.90 m ²
pok. dzienny + jadalnia	28.90 m ²
schowek	1.40 m ²
pom. gosp.	6.30 m ²
garaż	20.00 m ²


Poddasze 54.40 m²

hall	5.00 m ²
łazienka	5.40 m ²
pokój	13.30 m ²
pokój	12.20 m ²
garderoba	4.50 m ²
pokój	14.00 m ²