

## Podstawowe informacje



## Dane techniczne projektu

<b>Całkowita powierzchnia</b>	<b>107.10 m<sup>2</sup></b>
<b>Powierzchnia użytkowa</b>	<b>107.10 m<sup>2</sup></b>
<b>Powierzchnia zabudowy</b>	<b>107.80 m<sup>2</sup></b>
<b>Powierzchnia dachu</b>	<b>173.70 m<sup>2</sup></b>
<b>Kubatura</b>	<b>409.60 m<sup>3</sup></b>
<b>Kąt nachylenia</b>	<b>40°</b>
<b>Wysokość budynku</b>	<b>8.10 m</b>
<b>Wymiary działki</b>	<b>20.47 x 17.45 m</b>



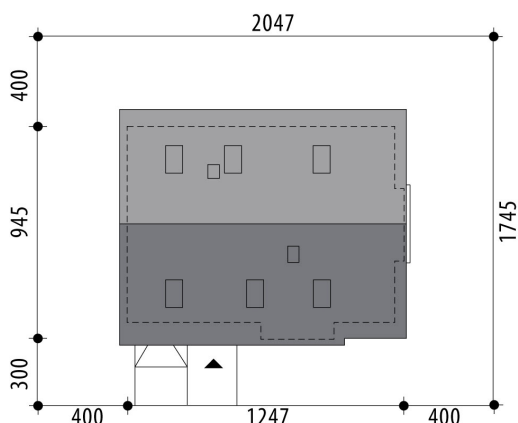
## Opis projektu

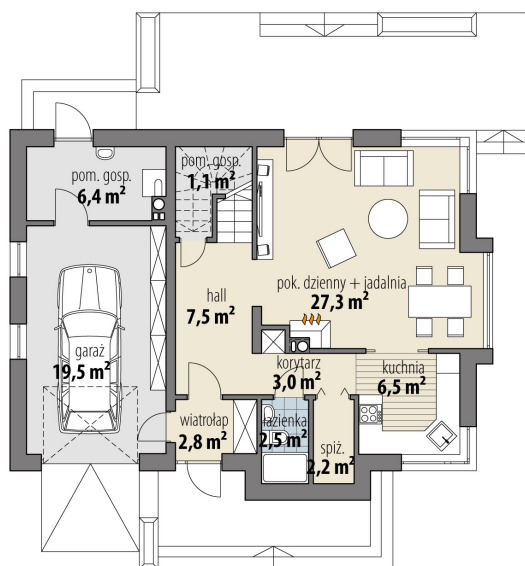
Dom z poddaszem użytkowym, przeznaczony dla jest dla 3-4 osobowej rodziny. Na parterze znajduje się część dzienna z salonem połączonym poprzez jadalnię z kuchnią, spiżarnia, łazienka, schowek. Z wiatrołapu jest przejście do garażu, a dalej do pomieszczenia gospodarczego. Na poddaszu znajdują się trzy sypialnie oraz ogólnodostępna łazienka. Centralnie usytuowany kominek pozwala na wykonanie instalacji ogrzewania kominkowego.

## Elewacje

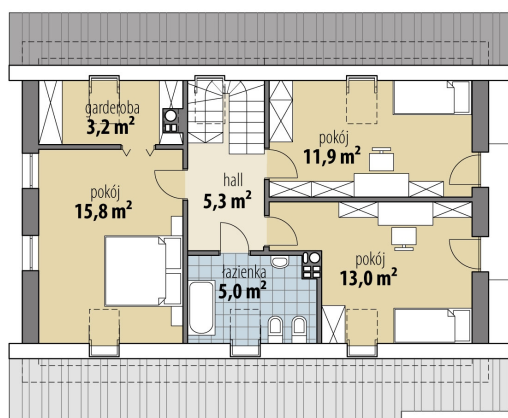


## Sytuacje



**Rzuty**

**Parter 52.90 m<sup>2</sup>**

wiatrołap	2.80 m <sup>2</sup>
garaż	19.50 m <sup>2</sup>
hall	7.50 m <sup>2</sup>
łazienka	2.50 m <sup>2</sup>
spizarnia	2.20 m <sup>2</sup>
kuchnia	6.50 m <sup>2</sup>
pok. dzienny + jadalnia	27.30 m <sup>2</sup>
pom. gosp.	1.10 m <sup>2</sup>
korytarz	3.00 m <sup>2</sup>
pom. gosp.	6.40 m <sup>2</sup>


**Poddasze 54.20 m<sup>2</sup>**

hall	5.30 m <sup>2</sup>
łazienka	5.00 m <sup>2</sup>
pokój	13.00 m <sup>2</sup>
pokój	11.90 m <sup>2</sup>
garderoba	3.20 m <sup>2</sup>
pokój	15.80 m <sup>2</sup>