

Podstawowe informacje



Dane techniczne projektu

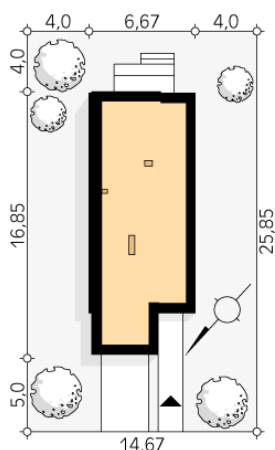
Całkowita powierzchnia	206.25 m²
Powierzchnia użytkowa	136.99 m²
Powierzchnia zabudowy	101.45 m²
Powierzchnia dachu	85.60 m²
Kubatura	668 m³
Wymiary budynku	6.67 x 16.85 m
Kąt nachylenia	2°
Wysokość budynku	7.45 m
Wymiary działki	14.67 x 25.85 m

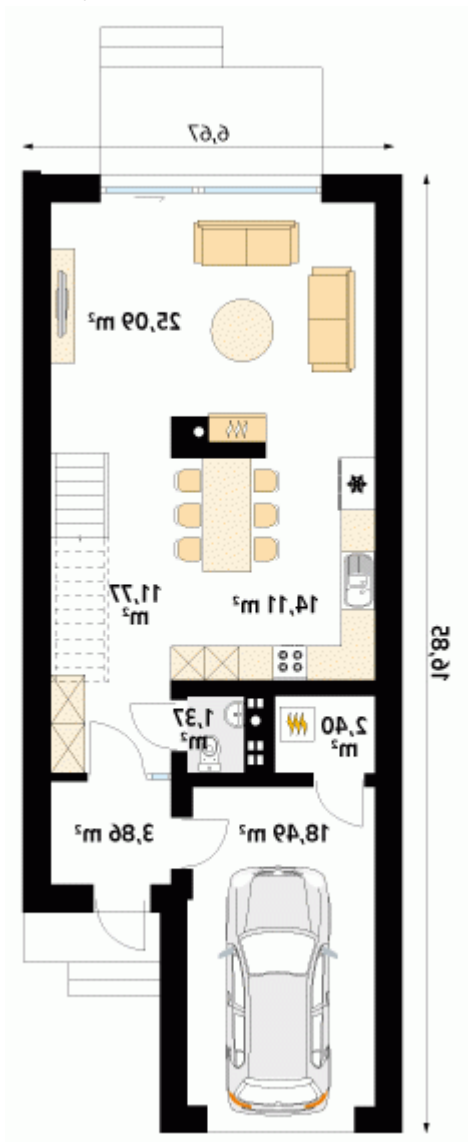


Opis projektu

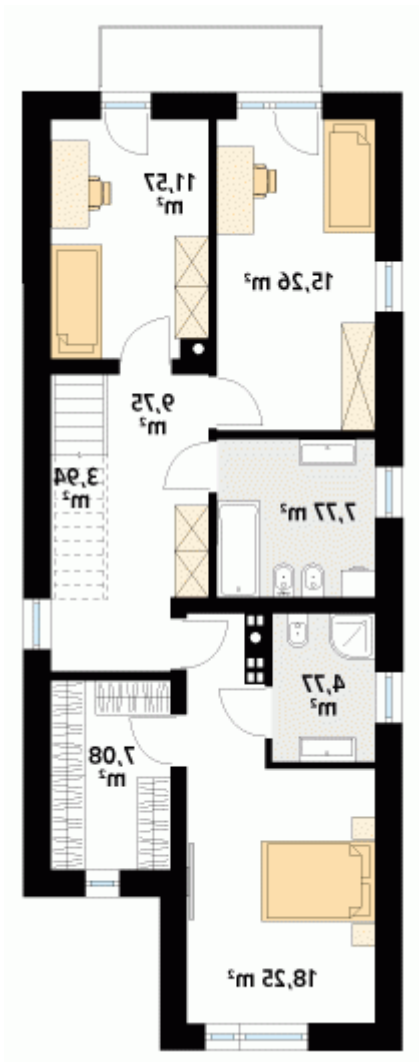
Dom odpowiadający potrzebom 4-osobowej rodziny. Niewielka szerokość umożliwia budowę na wąskiej działce - poniżej 15m szerokości. Parter został zaprojektowany jako otwarta strefa dzienna - przenikające się jasne przestrzenie salonu z kominkiem i centralnie umieszczonej kuchni z jadalnią. Strefa nocna zaprojektowana na piętrze sprzyja zachowaniu wygody i prywatności członków rodziny. Główna sypialnia posiada odrębną łazienkę i garderobę. Rozrzeźbiona modernistyczna bryła podkreśla i jednocześnie osłania wejście do budynku. Zadaszony taras i balkon umilą chwile odpoczynku.

Sytuacje



Rzuty

Parter 77.09 m²

wiatrołap	3.86 m ²
wc	1.37 m ²
korytarz/komunikacja	11.77 m ²
salon	25.09 m ²
kuchnia/jadalnia	14.11 m ²
pomieszczenie techniczne	2.40 m ²
garaż	18.49 m ²



Piętro 78.39 m²

korytarz/komunikacja

9.75 m²

schody

3.94 m²

sypialnia

11.57 m²

sypialnia

15.26 m²

łazienka

7.77 m²

łazienka

4.77 m²

sypialnia

18.25 m²

garderoba

7.08 m²