

Podstawowe informacje



Dane techniczne projektu

Całkowita powierzchnia	135.30 m²
Powierzchnia użytkowa	135.30 m²
Powierzchnia zabudowy	219.30 m²
Powierzchnia dachu	317 m²
Kubatura	469.10 m³
Kąt nachylenia	30°
Wysokość budynku	7 m
Wymiary działki	24.42 x 23.42 m



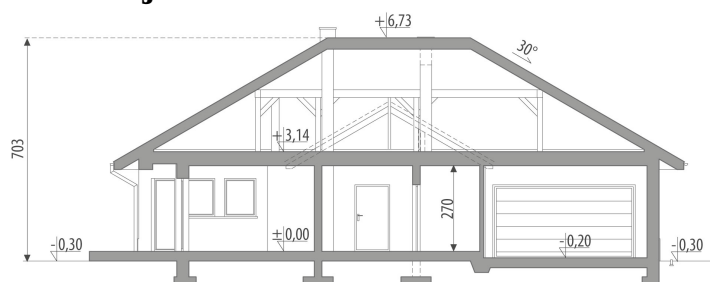
Opis projektu

Dom parterowy, niepodpiwniczony, przeznaczony dla 4-5-osobowej rodziny. W części ogólnodostępnej znajduje się przestronny hall oraz pokój dzienny połączony z jadalnią i kuchnią. Istnieje możliwość wydzielenia osobnej kuchni. W odizolowanej części prywatnej zlokalizowano dwie sypialnie z ogólnodostępną łazienką oraz dodatkową sypialnię z własną łazienką. Przy strefie wejściowej znajduje się pomieszczenie gospodarcze (kotłownia) oraz dwustanowiskowy garaż.

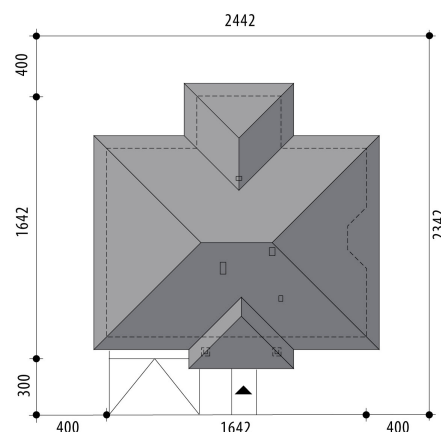
Elewacje

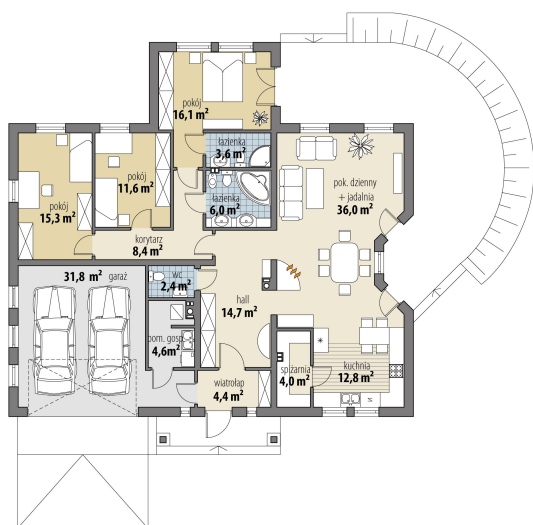


Przekrój



Sytuacje



Rzuty

Parter 135.30 m²

wiatrołap	4.40 m ²
pokój	15.30 m ²
korytarz	8.40 m ²
wc	2.40 m ²
pom. gosp.	4.60 m ²
garaż	31.80 m ²
hall	14.70 m ²
kuchnia	12.80 m ²
spizarnia	4.00 m ²
pokój dzienny + jadalnia	36.00 m ²
łazienka	6.00 m ²
łazienka	3.60 m ²
pokój	16.10 m ²
pokój	11.60 m ²