

## Podstawowe informacje



## Dane techniczne projektu

<b>Całkowita powierzchnia</b>	<b>194.42 m<sup>2</sup></b>
<b>Powierzchnia użytkowa</b>	<b>121.26 m<sup>2</sup></b>
<b>Powierzchnia zabudowy</b>	<b>101.55 m<sup>2</sup></b>
<b>Powierzchnia dachu</b>	<b>80.84 m<sup>2</sup></b>
<b>Kubatura</b>	<b>652.05 m<sup>3</sup></b>
<b>Wymiary budynku</b>	<b>8.15 x 13.53 m</b>
<b>Kąt nachylenia</b>	<b>1.50°</b>
<b>Wysokość budynku</b>	<b>7.32 m</b>
<b>Wymiary działki</b>	<b>14.15 x 22.53 m</b>



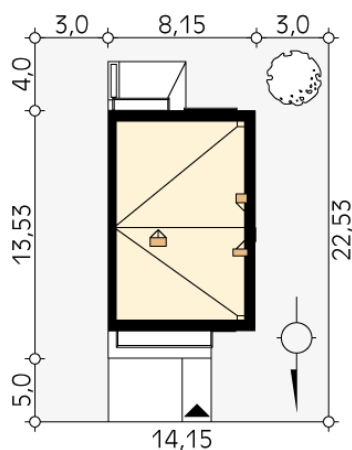
## Opis projektu

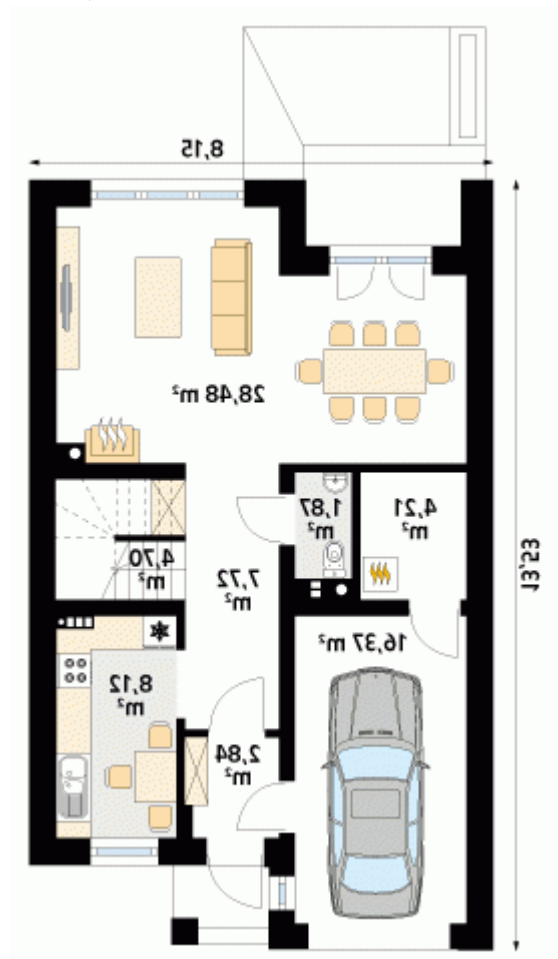
Dąb W to projekt domu jednorodzinnego o zwartej bryle przeznaczony na wąską działkę. Program funkcjonalny domu został wyraźnie podzielony na strefę dzienną, nocną oraz gospodarczą. Na parterze znajduje się strefa dzienna z salonem, jadalnią oraz kuchnią. Dodatkowo na parterze zaprojektowano jednoosobowy garaż z przejściem do kotłowni. Na piętrze zaprojektowano trzy wygodne sypialnie oraz rodzinną łazienkę. Układ pomieszczeń domu pozwala na realizację projektu zarówno w formie zabudowy szeregowej i bliźniaczej. Możliwa jest realizacja projektu na działkach o szerokości nie przekraczającej...

## Elewacje

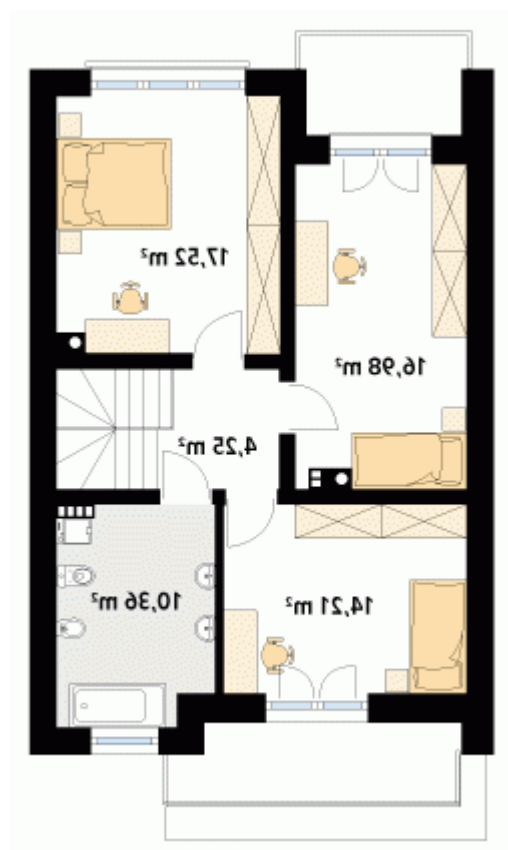


## Sytuacje



**Rzuty**

**Parter 74.31 m<sup>2</sup>**

wiatrołap	2.84 m <sup>2</sup>
hol	7.72 m <sup>2</sup>
kuchnia	8.12 m <sup>2</sup>
schody	4.70 m <sup>2</sup>
salon/jadalnia	28.48 m <sup>2</sup>
wc	1.87 m <sup>2</sup>
kotłownia	4.21 m <sup>2</sup>
garaż	16.37 m <sup>2</sup>


**Piętro 63.32 m<sup>2</sup>**

korytarz/komunikacja	4.25 m <sup>2</sup>
łazienka	10.36 m <sup>2</sup>
pokój	14.21 m <sup>2</sup>
pokój	16.98 m <sup>2</sup>
pokój	17.52 m <sup>2</sup>