

Podstawowe informacje



Dane techniczne projektu

Całkowita powierzchnia	869.38 m²
Powierzchnia użytkowa	573.40 m²
Powierzchnia zabudowy	452.14 m²
Powierzchnia dachu	581.80 m²
Kubatura	3 276.50 m³
Wymiary budynku	35.82 x 13.53 m
Kąt nachylenia	16°
Wysokość budynku	8.34 m
Wymiary działki	43.82 x 22.53 m



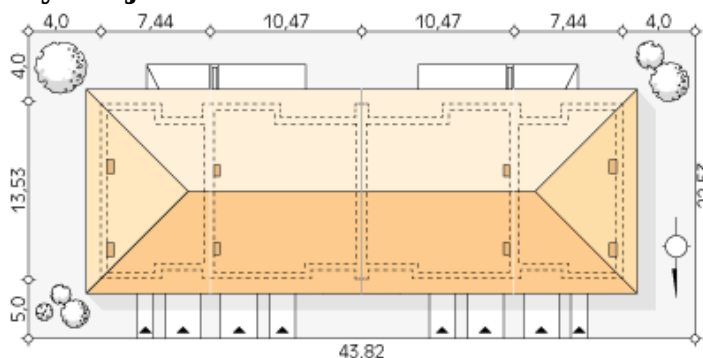
Opis projektu

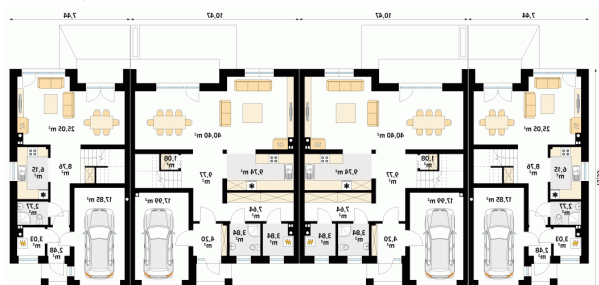
Dąb 2 to projekt domu w zabudowie szeregowej. Tradycyjna bryła pokryta wielospadowym dachem. To, co wyróżnia projekt Dąb 2 od innych projektów domów w zabudowie szeregowej to zróżnicowane powierzchnie segmentów. W obu segmentach rozkład pomieszczeń jest niezwykle funkcjonalny i może zapewnić komfortowe warunki do życia 5 lub 6 osobowej rodziny. Nowoczesne tarasy, garaż oraz duże przeszklenia w części dziennej domu to dodatkowe atuty projektu. Cena dotyczy jednego segmentu. O inne konfiguracje zapytaj telefonicznie.

Elewacje

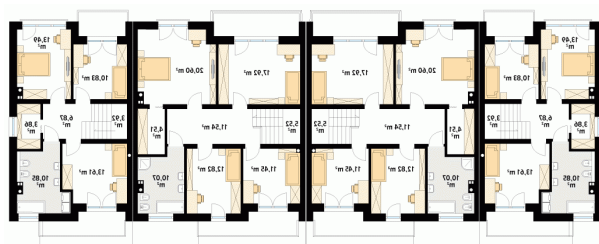


Sytuacje



Rzuty

Parter 74.70 m²

wiatrołap	2.84 m ²
hol	7.72 m ²
kuchnia	8.31 m ²
schody	4.70 m ²
salon/jadalnia	28.68 m ²
wc	1.87 m ²
kotłownia	4.21 m ²
garaż	16.37 m ²


Poddasze 63.98 m²

hol	4.25 m ²
łazienka	10.53 m ²
sypialnia	14.21 m ²
sypialnia	17.27 m ²
sypialnia	17.72 m ²