

## Podstawowe informacje

101610011



101610011



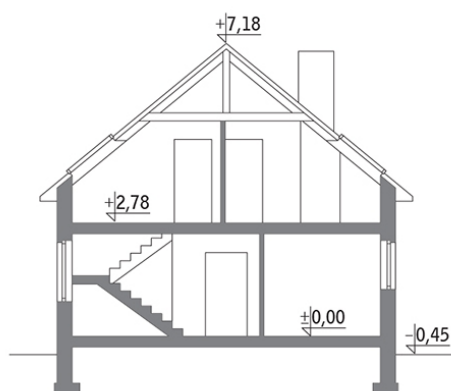
## Dane techniczne projektu

<b>Całkowita powierzchnia</b>	<b>187.10 m<sup>2</sup></b>
<b>Powierzchnia użytkowa</b>	<b>62.30 m<sup>2</sup></b>
<b>Powierzchnia zabudowy</b>	<b>46.80 m<sup>2</sup></b>
<b>Kubatura</b>	<b>261.70 m<sup>3</sup></b>
<b>Kąt nachylenia</b>	<b>40°</b>
<b>Wysokość budynku</b>	<b>7.63 m</b>
<b>Wymiary działki</b>	<b>9.80 x 16.20 m</b>

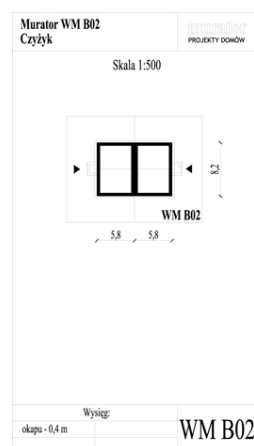
## Opis projektu

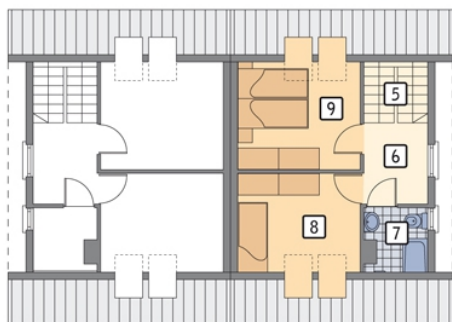
Projekt z serii "Dom piękny i prosty". Dom w zabudowie bliźniaczej, parterowy z poddaszem użytkowym, niepodpiwniczony. Niewątpliwymi atutami tego projektu są niskie koszty budowy, szybkość realizacji i prosta architektura, która w każdym krajobrazie będzie się dobrze prezentować. Na parterze znajduje się przedsiónek i jednoprzestrzenne wnętrza mieszkalne o powierzchni około 26 m<sup>2</sup> (z kuchnią, małą łazienką i ażurowymi schodami prowadzącymi na poddasze). Na poddaszu jest część nocna: dwie sypialnie i łazienka. Może być także realizowany jako dom letni.

## Przekrój



## Sytuacje



**Rzuty****Parter 34.80 m<sup>2</sup>**

<b>hol</b>	6.90 m <sup>2</sup>
<b>łazienka + pom. gosp.</b>	3.00 m <sup>2</sup>
<b>kuchnia</b>	9.40 m <sup>2</sup>
<b>pokój dzienny</b>	15.50 m <sup>2</sup>

**Poddasze 27.50 m<sup>2</sup>**

<b>schody</b>	4.10 m <sup>2</sup>
<b>hol</b>	3.70 m <sup>2</sup>
<b>łazienka</b>	2.60 m <sup>2</sup>
<b>sypialnia</b>	8.80 m <sup>2</sup>
<b>sypialnia</b>	8.30 m <sup>2</sup>