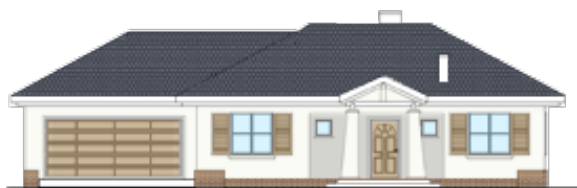


Podstawowe informacje**Dane techniczne projektu**

Powierzchnia użytkowa	102.07 m²
Powierzchnia zabudowy	177.75 m²
Kąt nachylenia	24°
Wysokość budynku	5.55 m
Wymiary działki	26.24 x 0 m

Opis projektu

Wersja projektu w technologii szkieletowej.* kliknij na link "pobierz plik szczegółowy"- zobacz zwymiarowane rysunki projektu
