

## Podstawowe informacje



## Dane techniczne projektu

<b>Całkowita powierzchnia</b>	<b>173.18 m<sup>2</sup></b>
<b>Powierzchnia użytkowa</b>	<b>136.11 m<sup>2</sup></b>
<b>Powierzchnia zabudowy</b>	<b>173.18 m<sup>2</sup></b>
<b>Powierzchnia dachu</b>	<b>214 m<sup>2</sup></b>
<b>Kubatura</b>	<b>462.51 m<sup>3</sup></b>
<b>Wymiary budynku</b>	<b>13.64 x 15.94 m</b>
<b>Kąt nachylenia</b>	<b>35°</b>
<b>Wysokość budynku</b>	<b>6.41 m</b>
<b>Wymiary działki</b>	<b>21.64 x 24.94 m</b>



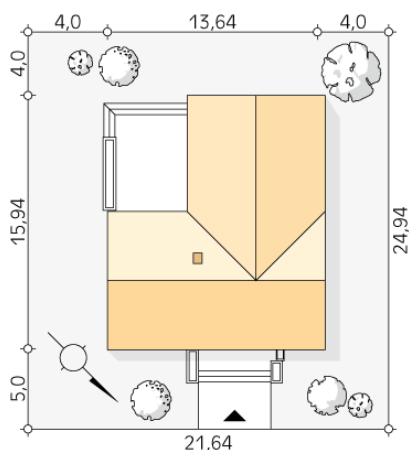
## Opis projektu

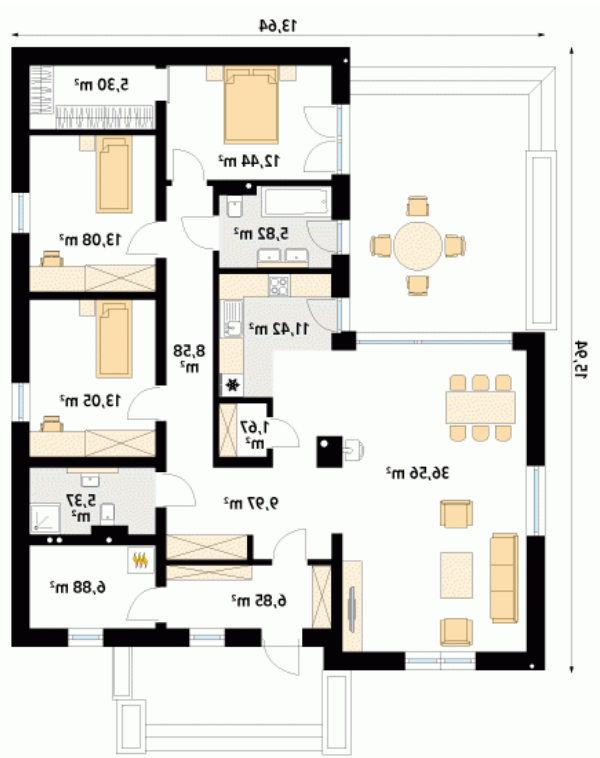
Cytrus to parterowy projekt domu, łączący nowoczesną estetykę z tradycyjnym układem funkcjonalnym. Prosta bryła zyskała nowoczesną estetykę dzięki starannie dobranym proporcjom i eleganckiej kolorystyce. Biała bryła budynku z drewnianymi akcentami na elewacji została połączona z grafitowym dachem i stolarką. Układ funkcjonalny to tradycyjny i sprawdzony podział na strefę dzienną i nocną. Rozległy salon z wysokim oknem jest idealnym miejscem wypoczynku dla całej rodziny. Kuchnia mimo, iż połączona funkcjonalnie z salonem jest jednocześnie wizualnie wydzielona. Dodatkowym atutem w kuchni jest...

## Elewacje



## Sytuacje



**Rzuty**

**Parter 136.11 m<sup>2</sup>**

wiatrołap	6.85 m <sup>2</sup>
pokój	13.08 m <sup>2</sup>
pokój	13.05 m <sup>2</sup>
łazienka	5.37 m <sup>2</sup>
pomieszczenie gospodarcze	6.00 m <sup>2</sup>
korytarz/komunikacja	9.97 m <sup>2</sup>
salon	36.56 m <sup>2</sup>
spizarnia	1.67 m <sup>2</sup>
kuchnia	11.42 m <sup>2</sup>
korytarz/komunikacja	8.58 m <sup>2</sup>
łazienka	5.82 m <sup>2</sup>
sypialnia	12.44 m <sup>2</sup>
garderoba	5.30 m <sup>2</sup>