

Podstawowe informacje



Dane techniczne projektu

Całkowita powierzchnia	173.18 m²
Powierzchnia użytkowa	136.11 m²
Powierzchnia zabudowy	173.18 m²
Powierzchnia dachu	214 m²
Kubatura	462.51 m³
Wymiary budynku	13.64 x 15.94 m
Kąt nachylenia	35°
Wysokość budynku	6.41 m
Wymiary działki	21.64 x 24.94 m



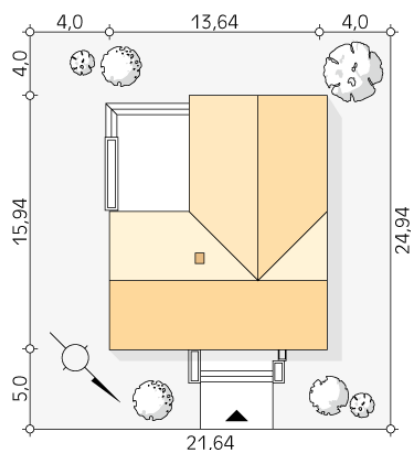
Opis projektu

Cytrus to parterowy projekt domu, łączący nowoczesną estetykę z tradycyjnym układem funkcjonalnym. Prosta bryła zyskała nowoczesną estetykę dzięki starannie dobranym proporcjom i eleganckiej kolorystyce. Biała bryła budynku z drewnianymi akcentami na elewacji została połączona z grafitowym dachem i stolarką. Układ funkcjonalny to tradycyjny i sprawdzony podział na strefę dzienną i nocną. Rozległy salon z wysokim oknem jest idealnym miejscem wypoczynku dla całej rodziny. Kuchnia mimo, iż połączona funkcjonalnie z salonem jest jednocześnie wizualnie wydzielona. Dodatkowym atutem w kuchni jest...

Elewacje



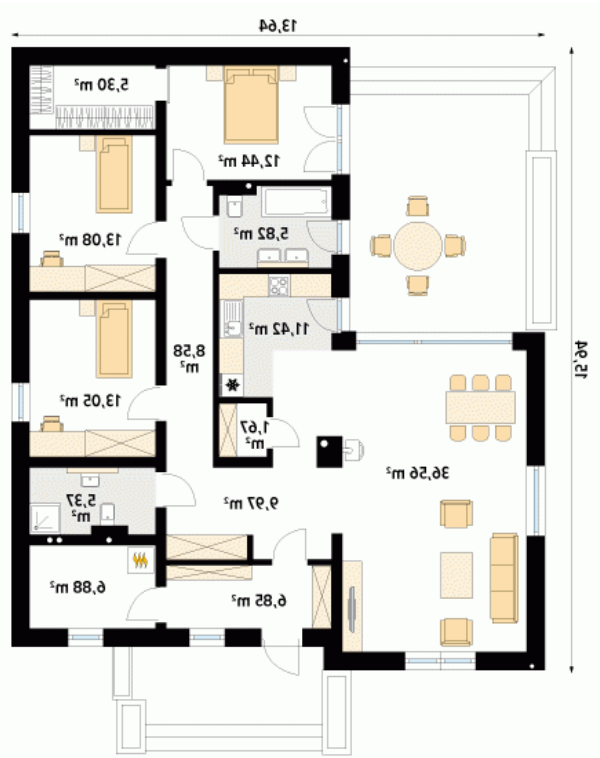
Sytuacje



DOBRY DOM
ul. Wrzesława Romańczuka 6, 35-302 Rzeszów
+48 17 852 52 30
08:00 - 16:00

waldemar.kowalski@grupadobrydom.pl

Podane ceny nie stanowią oferty handlowej w rozumieniu art. 66 par. 1 Kodeksu Cywilnego

Rzuty

Parter 136.11 m²

wiatrołap	6.85 m ²
pokój	13.08 m ²
pokój	13.05 m ²
łazienka	5.37 m ²
pomieszczenie gospodarcze	6.00 m ²
korytarz/komunikacja	9.97 m ²
salon	36.56 m ²
spizarnia	1.67 m ²
kuchnia	11.42 m ²
korytarz/komunikacja	8.58 m ²
łazienka	5.82 m ²
sypialnia	12.44 m ²
garderoba	5.30 m ²