

Podstawowe informacje



Dane techniczne projektu

Całkowita powierzchnia	159.12 m²
Powierzchnia użytkowa	137.18 m²
Powierzchnia zabudowy	204.30 m²
Powierzchnia dachu	247.10 m²
Kubatura	456.05 m³
Wymiary budynku	13.94 x 19.64 m
Kąt nachylenia	35°
Wysokość budynku	6.41 m
Wymiary działki	21.94 x 28.64 m



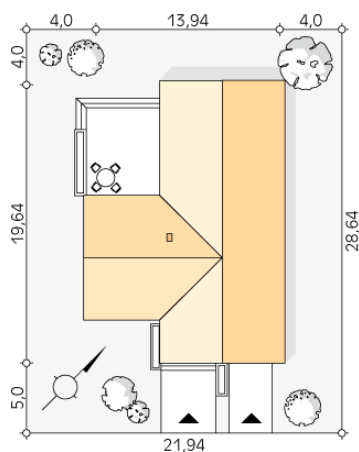
Opis projektu

Cytrus 3 to parterowy projekt domu, którego oryginalny wygląd zachwyca od pierwszego spojrzenia. Jasny tynk i naturalna okładzina efektywnie ze sobą kontrastują, jednocześnie współgrając z otoczeniem. Duże przeszklenia pięknie doświetlają wnętrze każdego pomieszczenia. Przesuwne duże drzwi atrakcyjnie otwierają strefę dzienną salonu na taras wypoczynkowy. Taras dostępny jest również z łazienki oraz sypialni rodziców. Strefę dzienną tworzy otwarta kuchnia z wyspą i oddzielną spiżarnią, jadalnia oraz przestronny salon. W domu zaprojektowano trzy sypialnie. Główna s...

Elewacje



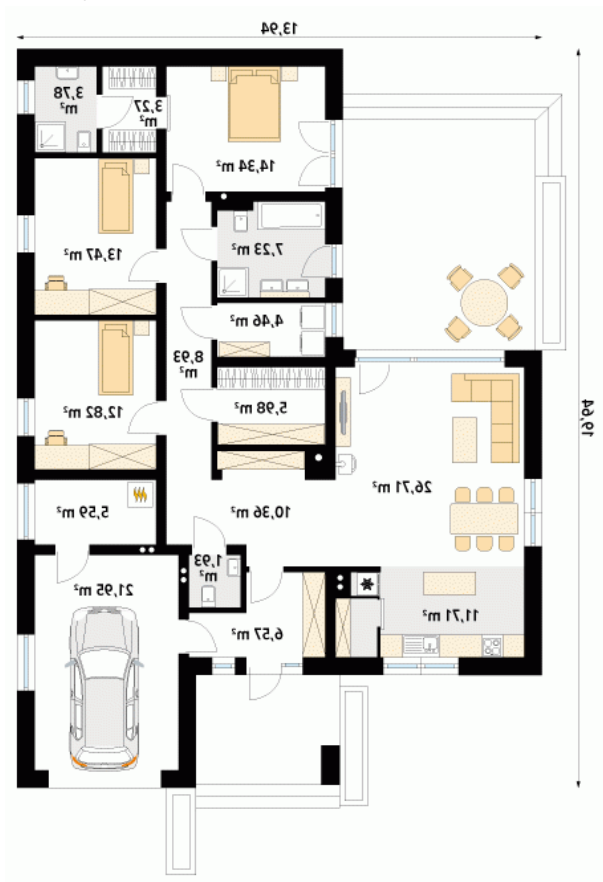
Sytuacje



DOBRY DOM
 ul. Wrzesława Romańczuka 6, 35-302 Rzeszów
 +48 17 852 52 30
 08:00 - 16:00

waldemar.kowalski@grupadobrydom.pl

Podane ceny nie stanowią oferty handlowej w rozumieniu art. 66 par. 1 Kodeksu Cywilnego

Rzuty

Parter 159.10 m²

wiatrołap	6.57 m ²
łazienka	3.78 m ²
pokój	13.47 m ²
pokój	12.82 m ²
korytarz/komunikacja	8.93 m ²
wc	1.93 m ²
pomieszczenie gospodarcze	5.59 m ²
garaż	21.95 m ²
korytarz/komunikacja	10.36 m ²
kuchnia	11.71 m ²
salon	26.71 m ²
pomieszczenie gospodarcze	5.98 m ²
pralnia	4.46 m ²
łazienka	7.23 m ²
sypialnia	14.34 m ²
garderoba	3.27 m ²