

## Podstawowe informacje



## Dane techniczne projektu

<b>Całkowita powierzchnia</b>	<b>158.08 m<sup>2</sup></b>
<b>Powierzchnia użytkowa</b>	<b>136.13 m<sup>2</sup></b>
<b>Powierzchnia zabudowy</b>	<b>202.30 m<sup>2</sup></b>
<b>Powierzchnia dachu</b>	<b>250 m<sup>2</sup></b>
<b>Kubatura</b>	<b>458.53 m<sup>3</sup></b>
<b>Wymiary budynku</b>	<b>13.94 x 19.24 m</b>
<b>Kąt nachylenia</b>	<b>35°</b>
<b>Wysokość budynku</b>	<b>6.42 m</b>
<b>Wymiary działki</b>	<b>21.94 x 28.24 m</b>



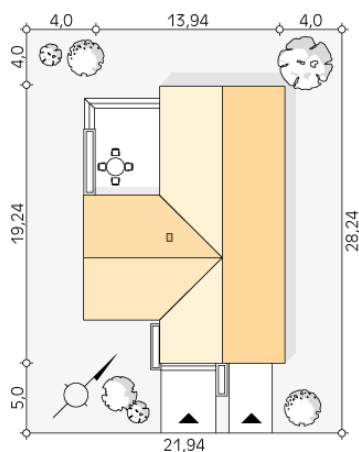
## Opis projektu

Cytrus 2 to projekt parterowego domu nawiązujący kształtem i proporcjami do tradycyjnego budownictwa domów parterowych z dwuspadowym dachem. Jednocześnie pozbawiona okapów bryła nadaje domowi nowoczesny charakter. Wewnątrz odnajdziemy układ pomieszczeń z wydzieloną strefą dzienną i nocną. Jest to najbardziej klasyczny i sprawdzony funkcjonalnie podział, który pozwoli wszystkim domownikom na niezakłócony wypoczynek. Strefa dzienna to przestronny salon z wydzieloną funkcjonalnie kuchnią. Istotnym elementem jest możliwość bezpośredniego wyjścia z kuchni na taras. Ku...

## Elewacje



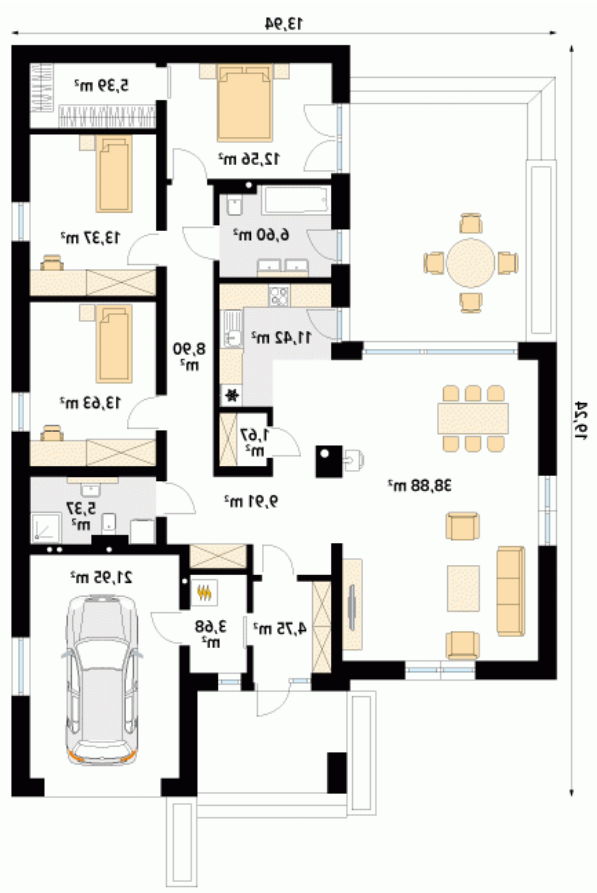
## Sytuacje



**DOBRY DOM**  
 ul. Wrzesława Romańczuka 6, 35-302 Rzeszów  
 +48 17 852 52 30  
 08:00 - 16:00

waldemar.kowalski@grupadobrydom.pl

Podane ceny nie stanowią oferty handlowej w rozumieniu art. 66 par. 1 Kodeksu Cywilnego

**Rzuty**

**Parter 158.08 m<sup>2</sup>**

wiatrołap	4.75 m <sup>2</sup>
pokój	13.37 m <sup>2</sup>
pokój	13.63 m <sup>2</sup>
łazienka	5.37 m <sup>2</sup>
garaż	21.95 m <sup>2</sup>
pomieszczenie techniczne	3.68 m <sup>2</sup>
korytarz/komunikacja	9.91 m <sup>2</sup>
pokój	38.88 m <sup>2</sup>
spizarnia	1.67 m <sup>2</sup>
kuchnia	11.42 m <sup>2</sup>
korytarz/komunikacja	8.90 m <sup>2</sup>
łazienka	6.60 m <sup>2</sup>
sypialnia	12.56 m <sup>2</sup>
garderoba	5.39 m <sup>2</sup>