

Podstawowe informacje



Dane techniczne projektu

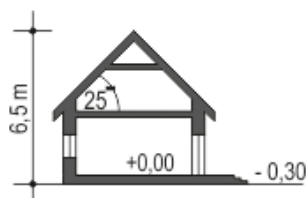
Całkowita powierzchnia	174.40 m²
Powierzchnia użytkowa	134.70 m²
Powierzchnia zabudowy	218.80 m²
Powierzchnia dachu	287.30 m²
Wymiary budynku	14.80 x 19.90 m
Kąt nachylenia	25°
Wysokość budynku	6.50 m
Wymiary działki	22.80 x 27.90 m



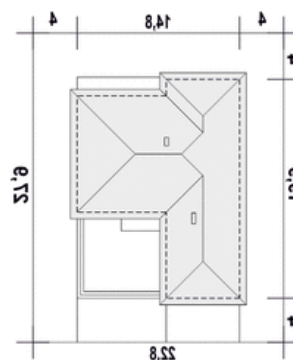
Opis projektu

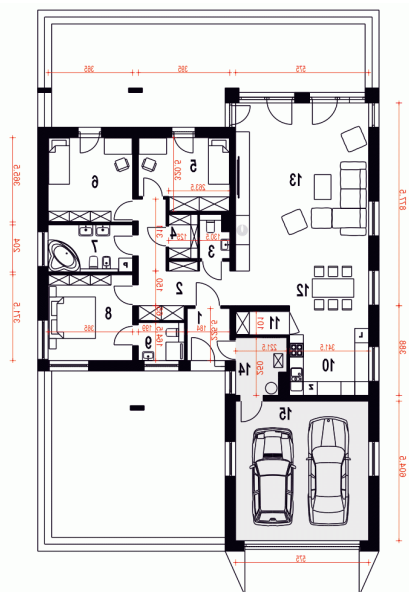
Projekt Cyrus III to propozycja nowoczesnego domu parterowego - to inna wersja popularnego projektu Cyrus, z naszej kolekcji. Cyrus III posiada modne i ciekawe wykończenia elewacji w drewnie i w klinkierze, o ciepłych kolorach. Projekt zaprojektowany został dla 4-osobowej rodziny. Ten wygodny dom posiada przestronny pokój dzienny z kominkiem i "szklaną ścianą" wychodzącą na ogród, sąsiadujący z otwartą wygodną kuchnią oraz jadalnią z miejscem na duży rodzinny stół jadalny. Obok kuchni znajduje się wygodna spiżarnia na zapasy. Funkcjonalny podział na strefy dzienną i nocną zapewnia wygodę całej...

Przekrój



Sytuacje



Rzuty

Parter 174.40 m²

Wiatrołap	4.00 m ²
Kuchnia	13.10 m ²
Spizarnia	2.30 m ²
Jadalnia	8.40 m ²
Salon	41.60 m ²
Kotłownia*	5.40 m ²
Garaż*	34.40 m ²
Hol	12.10 m ²
WC	2.10 m ²
Garderoba	2.30 m ²
Pokój	11.60 m ²
Pokój	13.10 m ²
Łazienka	7.50 m ²
Pokój	13.30 m ²
Łazienka	3.20 m ²