

Podstawowe informacje



Dane techniczne projektu

Całkowita powierzchnia	253.14 m²
Powierzchnia użytkowa	150.44 m²
Powierzchnia zabudowy	156.36 m²
Powierzchnia dachu	160 m²
Kubatura	867 m³
Wymiary budynku	14.48 x 15.49 m
Kąt nachylenia	21°
Wysokość budynku	8.15 m
Wymiary działki	21.48 x 24.49 m



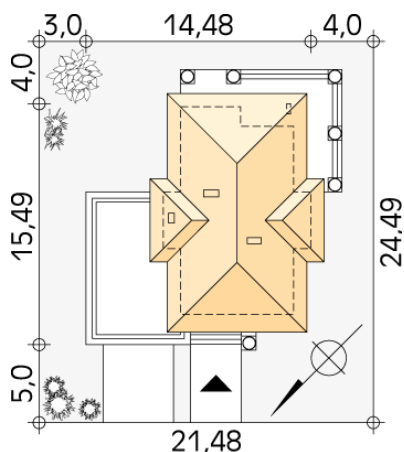
Opis projektu

Dom jednorodzinny, dwukondygnacyjny, z dwustanowiskowym garażem, niepodpiwniczony. Na parterze zaprojektowano jednoprzestrzenną część dzienną, łączącą kuchnię, jadalnię i pokój dzienny oraz dodatkowy pokój. Na piętrze znajdują się trzy sypialnie, duża łazienka, garderoba oraz taras dostępny z sypialni. Dwie pełne kondygnacje dają możliwość łatwej aranżacji pomieszczeń także na piętrze.

Elewacje



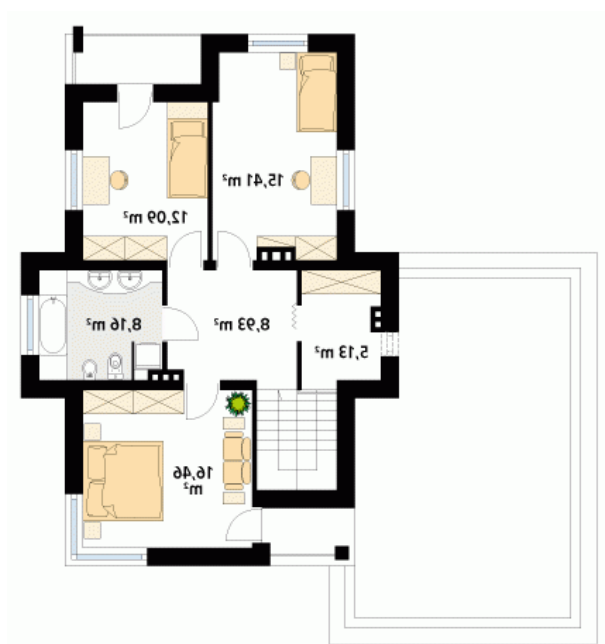
Sytuacje



Rzuty

Parter 111.84 m²

wiatrołap	2.02 m ²
korytarz/komunikacja	12.95 m ²
wc	3.17 m ²
salon	29.22 m ²
kuchnia	9.58 m ²
gabinet	9.48 m ²
kotłownia	12.70 m ²
garaż	32.72 m ²


Piętro 71.32 m²

hol	8.93 m ²
sypialnia	15.41 m ²
sypialnia	12.09 m ²
łazienka	8.16 m ²
sypialnia	16.46 m ²
garderoba	5.13 m ²
schody	5.14 m ²