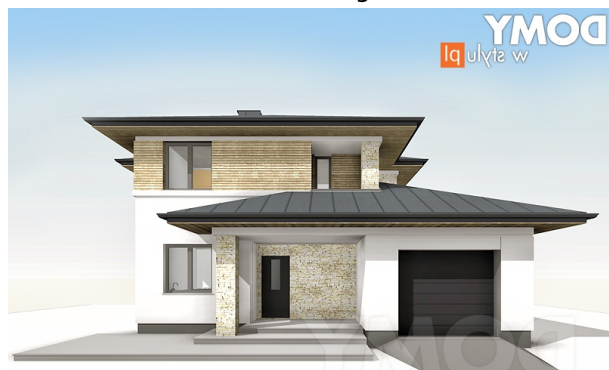


Podstawowe informacje



Iq. ul. ul. w - JTC: MTH ©

Dane techniczne projektu

Całkowita powierzchnia	218.22 m²
Powierzchnia użytkowa	137.98 m²
Powierzchnia zabudowy	128.64 m²
Powierzchnia dachu	209.50 m²
Kubatura	760.30 m³
Wymiary budynku	11.95 x 13.85 m
Kąt nachylenia	21°
Wysokość budynku	7.94 m
Wymiary działki	18.95 x 22.85 m

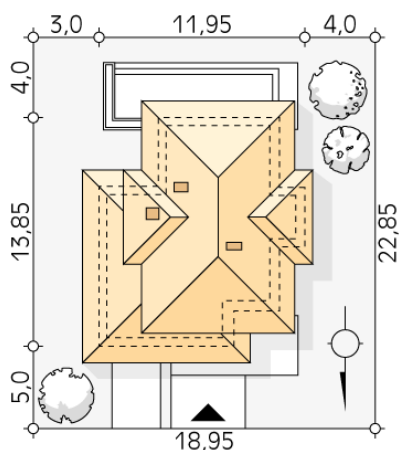


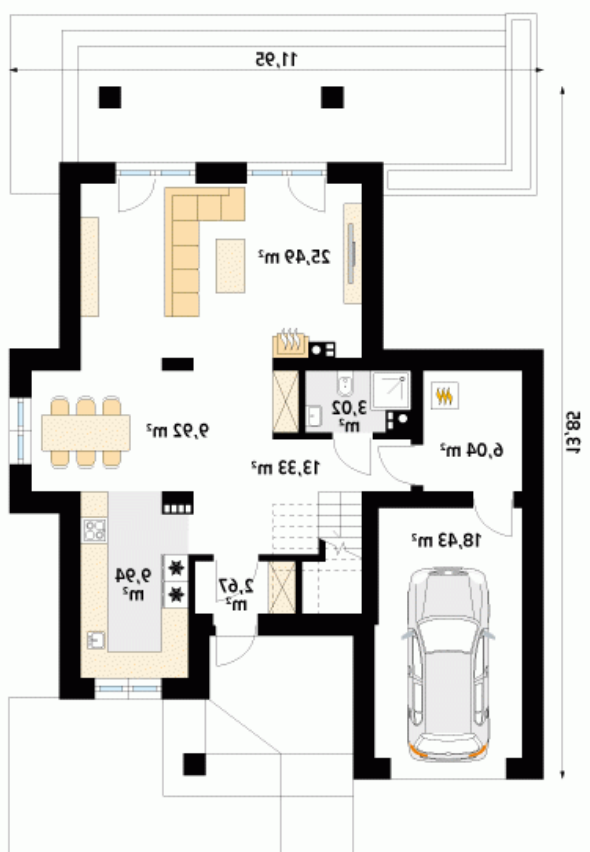
Iq. ul. ul. w - JTC: MTH ©

Opis projektu

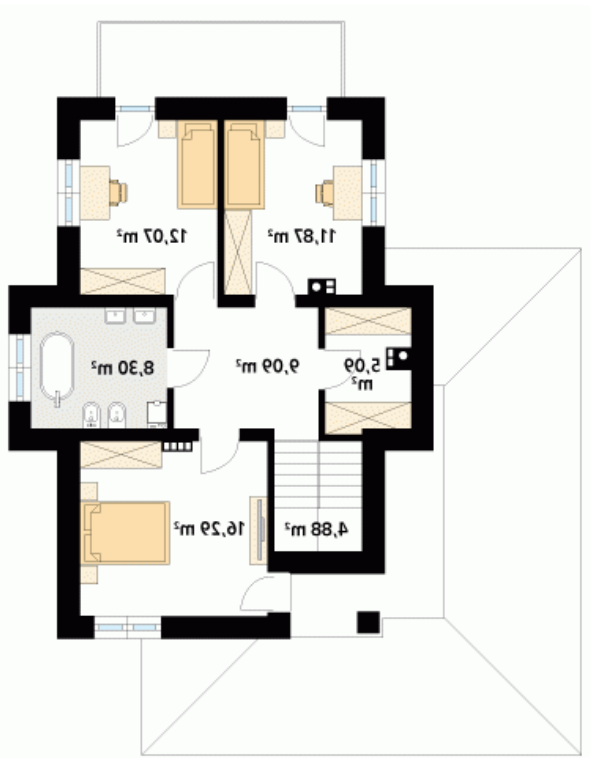
Cyprys 9 to kolejny z popularnej serii projekt domu piętrowego o współczesnej estetyce. W przestronnym wnętrzu zaprojektowano intuicyjny podział stref użytkowych - część dzienna na parterze oraz przestrzeń prywatną na piętrze. Parter charakteryzuje się otwartym układem, którego przestrzeń została podzielona na dużą kuchnię, jadalnię i pokój dzienny z dostępem do zadaszzonego tarasu. Na piętrze znajdują się wygodne pokoje dla 4-osobowej rodziny oraz oddzielna garderoba. Każda z sypialni posiada dostęp do balkonu.

Sytuacje



Rzuty

Parter 88.84 m²

wiatrołap	2.67 m ²
hol	13.33 m ²
kuchnia	9.94 m ²
jadalnia	9.92 m ²
salon	25.49 m ²
łazienka	3.02 m ²
garaż	18.43 m ²
kotłownia	6.04 m ²


Piętro 67.59 m²

korytarz/komunikacja	9.09 m ²
schody	4.88 m ²
garderoba	5.09 m ²
sypialnia	11.87 m ²
sypialnia	12.07 m ²
łazienka	8.30 m ²
sypialnia	16.29 m ²