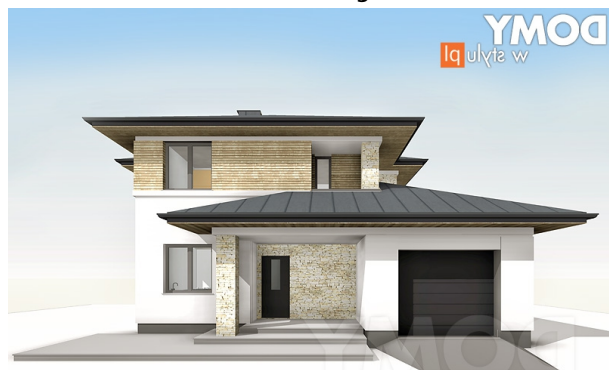


Podstawowe informacje


Iq. ulżyła w - JTC. MTH ©

Dane techniczne projektu

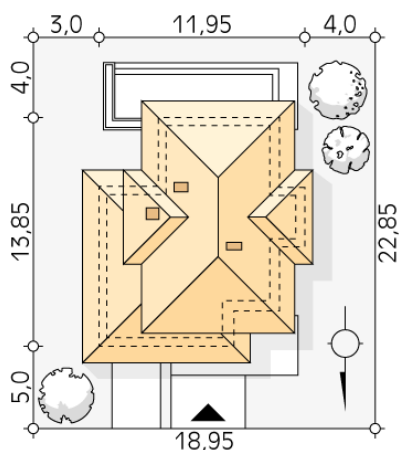
| | |
|-------------------------------|-----------------------------|
| Całkowita powierzchnia | 218.22 m² |
| Powierzchnia użytkowa | 137.98 m² |
| Powierzchnia zabudowy | 128.64 m² |
| Powierzchnia dachu | 209.50 m² |
| Kubatura | 760.30 m³ |
| Wymiary budynku | 11.95 x 13.85 m |
| Kąt nachylenia | 21° |
| Wysokość budynku | 7.94 m |
| Wymiary działki | 18.95 x 22.85 m |

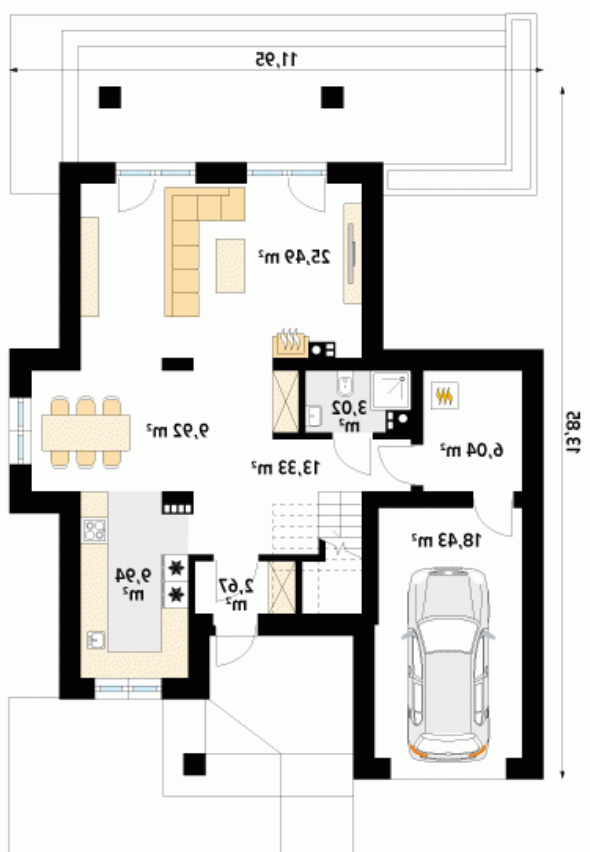

Iq. ulżyła w - JTC. MTH ©

Opis projektu

Cyprys 9 to kolejny z popularnej serii projekt domu piętrowego o współczesnej estetyce. W przestronnym wnętrzu zaprojektowano intuicyjny podział stref użytkowych - część dzienna na parterze oraz przestrzeń prywatną na piętrze. Parter charakteryzuje się otwartym układem, którego przestrzeń została podzielona na dużą kuchnię, jadalnię i pokój dzienny z dostępem do zadaszzonego tarasu. Na piętrze znajdują się wygodne pokoje dla 4-osobowej rodziny oraz oddzielna garderoba. Każda z sypialni posiada dostęp do balkonu.

Sytuacje



Rzuty

Parter 88.84 m²

| | |
|-----------|----------------------|
| wiatrołap | 2.67 m ² |
| hol | 13.33 m ² |
| kuchnia | 9.94 m ² |
| jadalnia | 9.92 m ² |
| salon | 25.49 m ² |
| łazienka | 3.02 m ² |
| garaż | 18.43 m ² |
| kotłownia | 6.04 m ² |


Piętro 67.59 m²

| | |
|----------------------|----------------------|
| korytarz/komunikacja | 9.09 m ² |
| schody | 4.88 m ² |
| garderoba | 5.09 m ² |
| sypialnia | 11.87 m ² |
| sypialnia | 12.07 m ² |
| łazienka | 8.30 m ² |
| sypialnia | 16.29 m ² |