

Podstawowe informacje



Dane techniczne projektu

Całkowita powierzchnia	346.26 m²
Powierzchnia użytkowa	150.13 m²
Powierzchnia zabudowy	156 m²
Powierzchnia dachu	241 m²
Kubatura	997 m³
Wymiary budynku	14.37 x 15.18 m
Kąt nachylenia	21°
Wysokość budynku	8.13 m
Wymiary działki	21.37 x 24.18 m



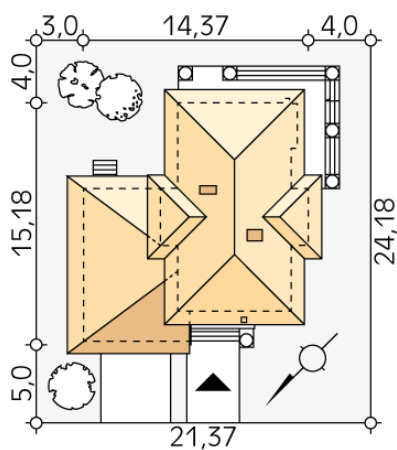
Opis projektu

Budynek mieszkalny jednorodzinny w konstrukcji murowanej, wolno stojący, piętrowy, częściowo podpiwniczony. W piwnicy znajduje się kotłownia, pralnia oraz pomieszczenie gospodarcze. Na parterze zaprojektowano pokój dzienny połączony z kuchnią, dodatkowy pokój, wc, pomieszczenie gospodarcze i dwustanowiskowy garaż. Na piętrze zaprojektowano trzy sypialnie łącznie oraz garderobę. Bryła budynku przykryta wielospadowym dachem.

Elewacje



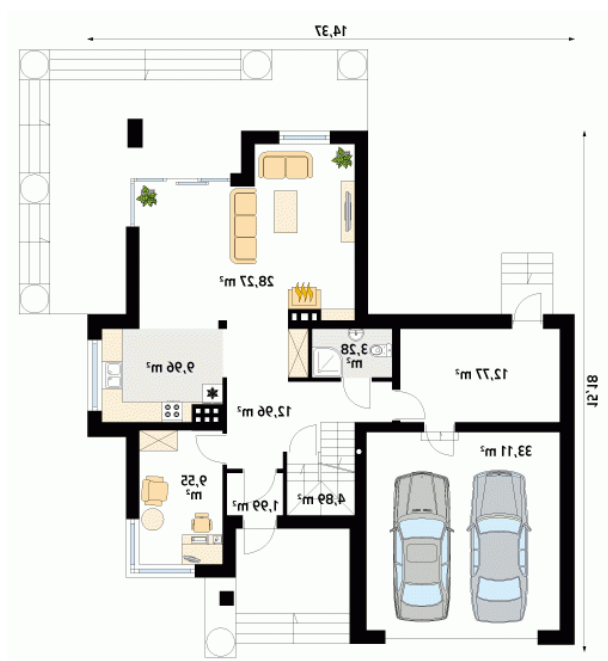
Sytuacje



Rzuty

Piwnica 70.34 m²

schody	3.82 m ²
korytarz/komunikacja	19.82 m ²
pomieszczenie gospodarcze	28.09 m ²
pralnia	9.11 m ²
kotłownia	9.50 m ²


Parter 116.78 m²

wiatrołap	1.99 m ²
korytarz/komunikacja	12.96 m ²
wc	3.28 m ²
salon/jadalnia	28.27 m ²
kuchnia	9.96 m ²
pokój	9.55 m ²
schody	4.89 m ²
pomieszczenie gospodarcze	12.77 m ²
garaż	33.11 m ²

