

## Podstawowe informacje



## Dane techniczne projektu

<b>Całkowita powierzchnia</b>	<b>1 986.27 m<sup>2</sup></b>
<b>Powierzchnia użytkowa</b>	<b>1 090.72 m<sup>2</sup></b>
<b>Powierzchnia zabudowy</b>	<b>846.21 m<sup>2</sup></b>
<b>Powierzchnia dachu</b>	<b>1 365.52 m<sup>2</sup></b>
<b>Kubatura</b>	<b>5 124.50 m<sup>3</sup></b>
<b>Wymiary budynku</b>	<b>56.27 x 0 m</b>
<b>Kąt nachylenia</b>	<b>35°</b>
<b>Wysokość budynku</b>	<b>9.79 m</b>
<b>Wymiary działki</b>	<b>64.27 x 33.06 m</b>



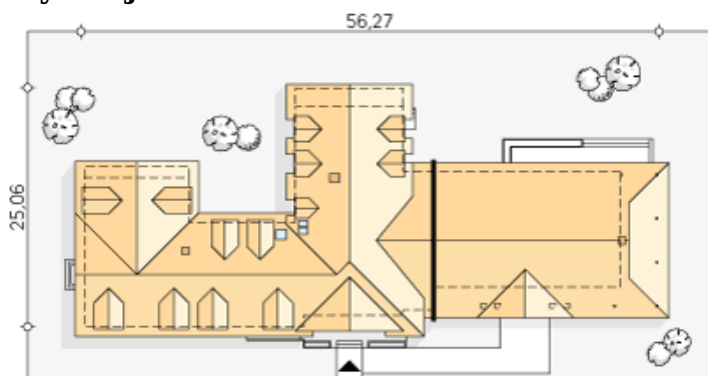
## Opis projektu

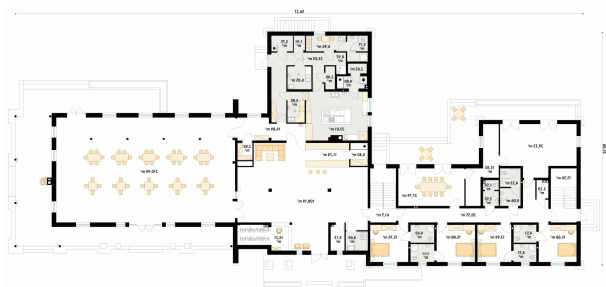
Pensjonat z poddaszem użytkowym. W części mieszkalnej znajduje się 18 pokoi do wynajęcia. Parter dostosowany jest do użytkowania przez osoby niepełnosprawne. Część restauracyjna składa się z sali bankietowej o powierzchni 210,94m<sup>2</sup> z zapleczem kuchennym. W piwnicy znajdują się ustępy, pomieszczenia magazynowe oraz kotłownia na paliwo stałe.

## Elewacje



## Sytuacje



**Rzuty**

**Parter 709.95 m<sup>2</sup>**

hol	108.19 m <sup>2</sup>
pokój	13.99 m <sup>2</sup>
łazienka	4.51 m <sup>2</sup>
łazienka	4.51 m <sup>2</sup>
pokój	15.68 m <sup>2</sup>
schody	15.56 m <sup>2</sup>
pomieszczenie rekreacyjne	39.23 m <sup>2</sup>
pomieszczenie porządkowe	2.20 m <sup>2</sup>
wc	4.23 m <sup>2</sup>
łazienka	4.06 m <sup>2</sup>
łazienka	2.55 m <sup>2</sup>
pomieszczenie pomocnicze	4.13 m <sup>2</sup>
wc	1.59 m <sup>2</sup>
pomieszczenie pomocnicze	15.83 m <sup>2</sup>
sala konferencyjna	27.79 m <sup>2</sup>
magazyn baru	4.40 m <sup>2</sup>
bar	11.74 m <sup>2</sup>
kuchnia	33.01 m <sup>2</sup>
magazyn chłodniczy	4.80 m <sup>2</sup>
magazyn chłodniczy	2.63 m <sup>2</sup>
łazienka	5.71 m <sup>2</sup>
pomieszczenie socjalne	6.96 m <sup>2</sup>
wc	4.69 m <sup>2</sup>
pomieszczenie porządkowe	0.97 m <sup>2</sup>
magazyn suchy	2.40 m <sup>2</sup>
korytarz/komunikacja	23.03 m <sup>2</sup>
magazyn	1.91 m <sup>2</sup>
magazyn	3.75 m <sup>2</sup>
przygotownia	6.05 m <sup>2</sup>
zmywalnia	5.85 m <sup>2</sup>
rozdzielnia kelnerska	14.89 m <sup>2</sup>
magazyn	2.83 m <sup>2</sup>
sala konsumpcyjna	210.94 m <sup>2</sup>
schody	15.56 m <sup>2</sup>
repcja	14.21 m <sup>2</sup>
pokój	15.76 m <sup>2</sup>
łazienka	4.69 m <sup>2</sup>

<b>łazienka</b>	4.69 m <sup>2</sup>
<b>pokój</b>	15.88 m <sup>2</sup>
<b>korytarz/komunikacja</b>	28.55 m <sup>2</sup>

DOBRY DOM  
ul. Wrzesława Romańczuka 6, 35-302 Rzeszów  
+48 17 852 52 30  
08:00 - 16:00  
waldemar.kowalski@grupadobrydom.pl

Podane ceny nie stanowią oferty handlowej w rozumieniu art. 66 par. 1 Kodeksu Cywilnego

**Rzuty**

**Poddasze 416.77 m<sup>2</sup>**

<b>schody</b>	21.73 m <sup>2</sup>
<b>korytarz/komunikacja</b>	7.08 m <sup>2</sup>
<b>łazienka</b>	6.67 m <sup>2</sup>
<b>pokój</b>	21.21 m <sup>2</sup>
<b>łazienka</b>	3.19 m <sup>2</sup>
<b>pokój</b>	23.48 m <sup>2</sup>
<b>łazienka</b>	3.11 m <sup>2</sup>
<b>łazienka</b>	4.48 m <sup>2</sup>
<b>pokój</b>	22.51 m <sup>2</sup>
<b>łazienka</b>	5.58 m <sup>2</sup>
<b>pokój</b>	18.16 m <sup>2</sup>
<b>korytarz/komunikacja</b>	50.69 m <sup>2</sup>
<b>schody</b>	15.56 m <sup>2</sup>
<b>pomieszczenie porządkowe</b>	2.20 m <sup>2</sup>
<b>pokój</b>	12.86 m <sup>2</sup>
<b>łazienka</b>	2.86 m <sup>2</sup>
<b>łazienka</b>	2.86 m <sup>2</sup>
<b>pokój</b>	11.29 m <sup>2</sup>
<b>korytarz/komunikacja</b>	28.55 m <sup>2</sup>
<b>pokój</b>	12.93 m <sup>2</sup>
<b>łazienka</b>	3.00 m <sup>2</sup>
<b>łazienka</b>	3.00 m <sup>2</sup>
<b>pomieszczenie pomocnicze</b>	19.24 m <sup>2</sup>
<b>pokój</b>	12.85 m <sup>2</sup>
<b>łazienka</b>	3.90 m <sup>2</sup>
<b>pokój</b>	13.19 m <sup>2</sup>
<b>pokój</b>	11.36 m <sup>2</sup>
<b>łazienka</b>	3.18 m <sup>2</sup>
<b>łazienka</b>	6.13 m <sup>2</sup>
<b>pokój</b>	9.36 m <sup>2</sup>
<b>korytarz/komunikacja</b>	7.26 m <sup>2</sup>
<b>pokój</b>	17.51 m <sup>2</sup>
<b>pokój</b>	19.29 m <sup>2</sup>
<b>pokój</b>	10.50 m <sup>2</sup>