

## Podstawowe informacje



## Dane techniczne projektu

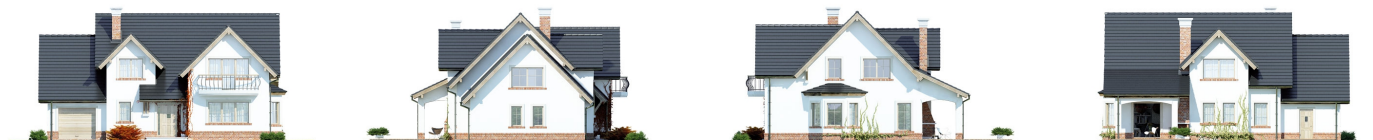
<b>Całkowita powierzchnia</b>	<b>150.30 m<sup>2</sup></b>
<b>Powierzchnia użytkowa</b>	<b>150.30 m<sup>2</sup></b>
<b>Powierzchnia zabudowy</b>	<b>146.90 m<sup>2</sup></b>
<b>Powierzchnia dachu</b>	<b>266.50 m<sup>2</sup></b>
<b>Kubatura</b>	<b>550.40 m<sup>3</sup></b>
<b>Kąt nachylenia</b>	<b>45°</b>
<b>Wysokość budynku</b>	<b>8.60 m</b>
<b>Wymiary działki</b>	<b>23.52 x 19.80 m</b>



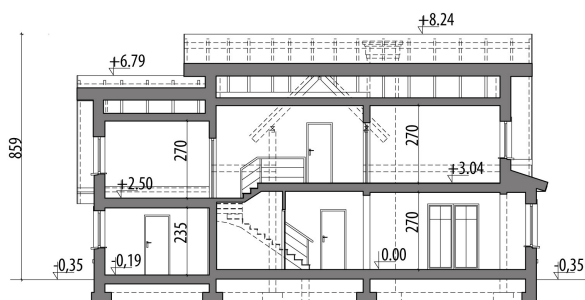
## Opis projektu

Dom z użytkowym poddaszem, dla 4-6-osobowej rodziny. Na parterze znajduje się pokój dzienny z jadalnią, kuchnia, łazienka, pokój gościnny/gabinet oraz pomieszczenie gospodarcze i dwustanowiskowy garaż. Na poddaszu są dwa pokoje, sypialnia rodziców, łazienka oraz strych, który można zaadaptować na dodatkowy pokój. Projekt dostępny w wersji z garażem jedno- i dwustanowiskowym - Ciekawy. Projekt może być wykorzystany do zabudowy bliźniaczej.

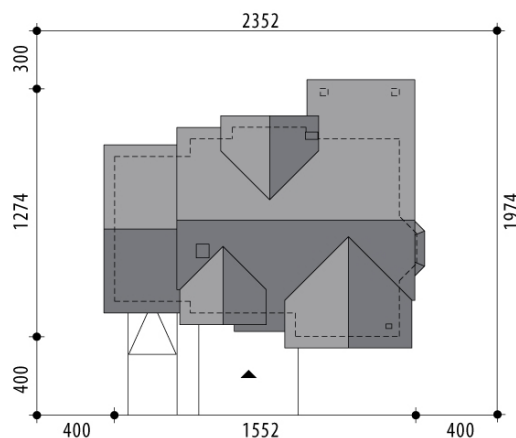
## Elewacje

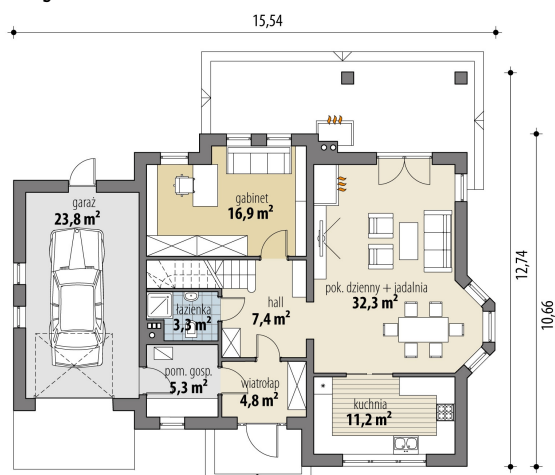


## Przekrój



## Sytuacje



**Rzuty**

**Parter 81.20 m<sup>2</sup>**

wiatrołap	4.80 m <sup>2</sup>
hall	7.40 m <sup>2</sup>
kuchnia	11.20 m <sup>2</sup>
pok. dzienny + jadalnia	32.30 m <sup>2</sup>
gabinet	16.90 m <sup>2</sup>
łazienka	3.30 m <sup>2</sup>
pom. gosp.	5.30 m <sup>2</sup>
garaż	23.80 m <sup>2</sup>


**Poddasze 69.10 m<sup>2</sup>**

hall	6.70 m <sup>2</sup>
łazienka	11.60 m <sup>2</sup>
pokój	21.50 m <sup>2</sup>
pokój	14.40 m <sup>2</sup>
pokój	14.90 m <sup>2</sup>
strych	14.00 m <sup>2</sup>