

## Podstawowe informacje

10161000



10161000



## Dane techniczne projektu

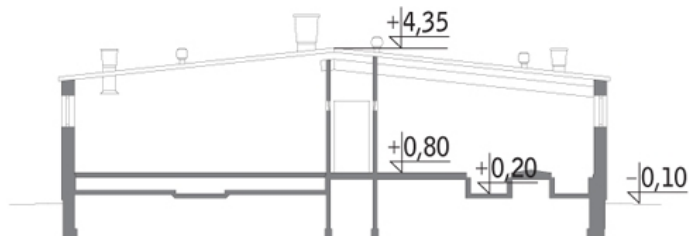
<b>Całkowita powierzchnia</b>	<b>888.50 m<sup>2</sup></b>
<b>Powierzchnia użytkowa</b>	<b>888.40 m<sup>2</sup></b>
<b>Powierzchnia zabudowy</b>	<b>989.03 m<sup>2</sup></b>
<b>Kubatura</b>	<b>3 845 m<sup>3</sup></b>
<b>Wymiary budynku</b>	<b>63.40 x 15.60 m</b>
<b>Kąt nachylenia</b>	<b>6°</b>
<b>Wysokość budynku</b>	<b>4.76 m</b>

## Opis projektu

Budynek murowany, o konstrukcji jednonawowej, parterowy, niepodpiwniczony. Obiekt przeznaczony do chowu i tuczu trzody chlewnej w małych i średnich gospodarstwach rolnych. Budynek chlewni na 56 loch w cyklu zamkniętym (75,70 DJP).

System utrzymania: w zależności od przeznaczenia sektorów na rusztach i na głębokiej ściółce. Ścielenie stanowisk: dostarczenie słomy gankiem paszowym lub z zewnątrz, otworami wrotowymi; słoma w balotach dostarczana przez wrota kopców z podnośnika widłowego. Zadawanie paszy: w zależności od przeznaczenia sektorów zautomatyz...

## Przekrój



**Rzuty**

**Parter 888.50 m<sup>2</sup>**

<b>Sektor loch</b>	98.00 m <sup>2</sup>
<b>Garaż</b>	39.10 m <sup>2</sup>
<b>Komunikacja</b>	31.40 m <sup>2</sup>
<b>Komunikacja/ganek paszowy</b>	34.10 m <sup>2</sup>
<b>Sektor krycia</b>	74.30 m <sup>2</sup>
<b>Sektor porodowy</b>	80.60 m <sup>2</sup>
<b>Sektor odchowu prosiąt</b>	52.10 m <sup>2</sup>
<b>Sektor tuczu wstępnego</b>	225.80 m <sup>2</sup>
<b>Sektor tuczu końcowego</b>	225.80 m <sup>2</sup>
<b>Pom. biurowe</b>	6.00 m <sup>2</sup>
<b>Pom. socjalne</b>	6.00 m <sup>2</sup>
<b>Szatnie i pom. sanitarne</b>	15.30 m <sup>2</sup>