

## Podstawowe informacje

10161000



10161000



## Dane techniczne projektu

<b>Całkowita powierzchnia</b>	<b>1 760.10 m<sup>2</sup></b>
<b>Powierzchnia użytkowa</b>	<b>1 760.10 m<sup>2</sup></b>
<b>Powierzchnia zabudowy</b>	<b>1 921.10 m<sup>2</sup></b>
<b>Kubatura</b>	<b>5 770 m<sup>3</sup></b>
<b>Wymiary budynku</b>	<b>80.50 x 23.90 m</b>
<b>Kąt nachylenia</b>	<b>14°</b>
<b>Wysokość budynku</b>	<b>6.54 m</b>

## Opis projektu

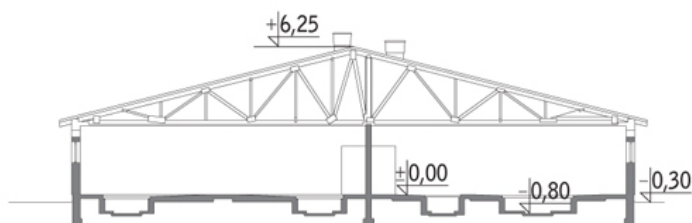
Budynek murowany o konstrukcji dwunawowej, niepodpiwniczony. Obiekt przeznaczony do chowu trzody chlewnej w średnich i dużych gospodarstwach rolnych. Budynek chlewni na 252 lochy w cyklu otwartym (121,60 DJP).

Sytem utrzymania: na rusztach.

Zadawanie paszy: zautomatyzowany paszociąg.

Usuwanie odchodów: odpływ gnojowicy rurami PCV do zbiornika przepompowni, a następnie do szczelnego zbiornika na gnojowicę. Projekt budowlany zbiornika wg odrębnego opracowania.

## Przekrój



**Rzuty****Parter 1 760.10 m<sup>2</sup>**

<b>Sektor loch</b>	450.50 m <sup>2</sup>
<b>Pom. socjalne</b>	6.50 m <sup>2</sup>
<b>Kotłownia</b>	11.90 m <sup>2</sup>
<b>Komunikacja</b>	90.90 m <sup>2</sup>
<b>Sektor loch i krycia</b>	325.10 m <sup>2</sup>
<b>Sektor knurów</b>	50.90 m <sup>2</sup>
<b>Laboratorium</b>	15.80 m <sup>2</sup>
<b>Sektor porodowy</b>	369.40 m <sup>2</sup>
<b>Sektor odchowu prosiąt</b>	407.70 m <sup>2</sup>
<b>Magazyn pasz</b>	6.20 m <sup>2</sup>
<b>Szatnie i pom. sanitarne</b>	19.30 m <sup>2</sup>
<b>Pom. biurowe</b>	5.90 m <sup>2</sup>