

Podstawowe informacje

10161000



10161000



Dane techniczne projektu

Całkowita powierzchnia	1 306 m²
Powierzchnia użytkowa	1 305.90 m²
Powierzchnia zabudowy	1 444.60 m²
Kubatura	4 280 m³
Wymiary budynku	74.60 x 19.40 m
Kąt nachylenia	14°
Wysokość budynku	6.30 m

Opis projektu

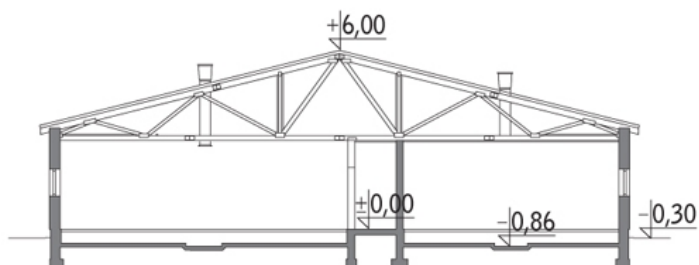
Budynek murowany, o konstrukcji dwunawowej, parterowy, niepodpiwniczony. Obiekt przeznaczony do chowu trzody chlewnej w średnich gospodarstwach rolnych. Budynek chlewni na 168 loch w cyklu otwartym (81,20 DJP).

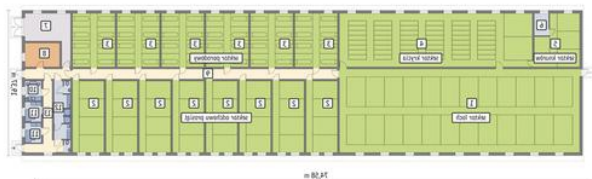
Technologia chowu: system bezściółowy (rusztowy).

Zadawanie paszy: zautomatyzowany paszociąg.

Usuwanie odchodów: odpływ gnojowicy rurami PCV do zbiornika przepompowni, a następnie do szczelnego zbiornika na gnojowicę (proponowana pojemność 812 m³). Projekt budowlany zbiornika wg odrębnego opracowania.

Przekrój



Rzuty

Parter 1 306 m²

Sektor loch	358.70 m ²
Pom. socjalne	5.90 m ²
Pom. biurowe	11.80 m ²
Szatnie i pom. sanitarne	18.00 m ²
Komunikacja	16.90 m ²
Sektor odchowu prosiat	322.60 m ²
Sektor porodowy	245.40 m ²
Sektor krycia	185.00 m ²
Sektor knurów	37.20 m ²
Laboratorium	5.80 m ²
Kotłownia	26.90 m ²
Magazyn pasz	15.10 m ²
Komunikacja	56.70 m ²