

Podstawowe informacje



Dane techniczne projektu

| | |
|-------------------------------|-----------------------------|
| Całkowita powierzchnia | 138.90 m² |
| Powierzchnia użytkowa | 138.90 m² |
| Powierzchnia zabudowy | 137.40 m² |
| Powierzchnia dachu | 231.30 m² |
| Kubatura | 545.20 m³ |
| Kąt nachylenia | 40° |
| Wysokość budynku | 8.60 m |
| Wymiary działki | 22.32 x 18.42 m |



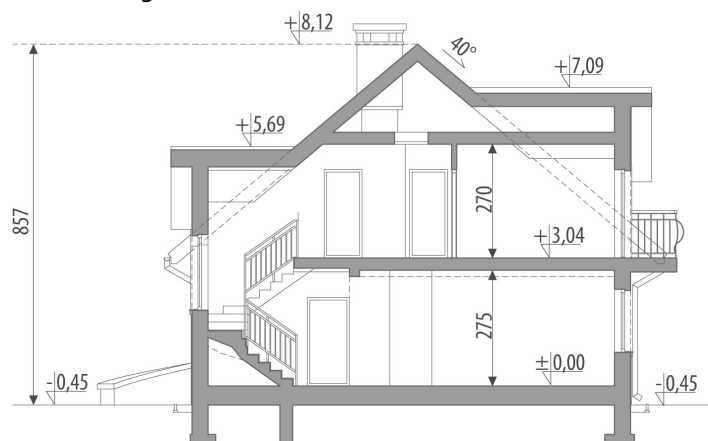
Opis projektu

Dom z użytkowym poddaszem, przeznaczony dla 4-6-osobowej rodziny. Na parterze zlokalizowano pokój dzienny połączony z kuchnią i jadalnią, łazienkę, spiżarnię, pomieszczenie gospodarcze oraz dodatkowy pokój. Na poddaszu znajdują się trzy sypialnie, łazienka, garderoba oraz strych, który można zaadaptować na dodatkowy pokój. Centralnie usytuowany kominek pozwala na wykonanie ogrzewania kominkowego. Projekt dostępny w wersji z dwustanowiskowym garażem - Centaur II oraz bez garażu - Centaur III. Projekt może być wykorzystany do zabudowy bliźniaczej.

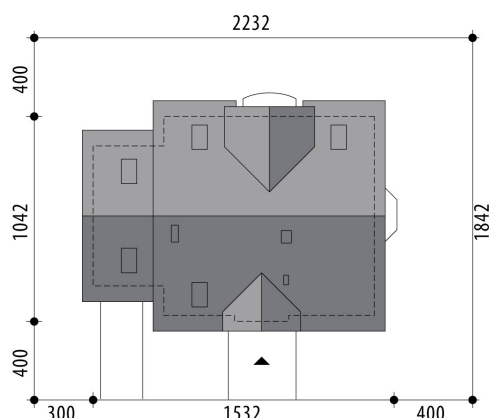
Elewacje

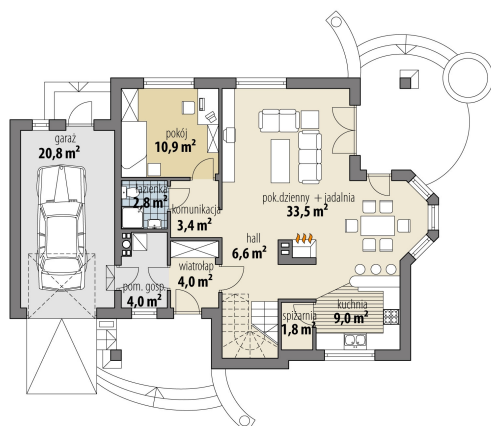


Przekrój

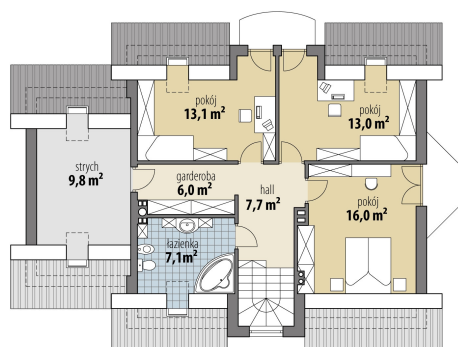


Sytuacje



Rzuty

Parter 76 m²

| | |
|-------------------------|----------------------|
| wiatrołap | 4.00 m ² |
| garaż | 20.80 m ² |
| hall | 6.60 m ² |
| kuchnia | 9.00 m ² |
| spizarnia | 1.80 m ² |
| pok. dzienny + jadalnia | 33.50 m ² |
| komunikacja | 3.40 m ² |
| pokój | 10.90 m ² |
| łazienka | 2.80 m ² |
| pom. gosp. | 4.00 m ² |


Poddasze 62.90 m²

| | |
|-----------|----------------------|
| hall | 7.70 m ² |
| pokój | 16.00 m ² |
| pokój | 13.00 m ² |
| pokój | 13.10 m ² |
| garderoba | 6.00 m ² |
| łazienka | 7.10 m ² |
| strych | 9.80 m ² |