

Podstawowe informacje



Dane techniczne projektu

Powierzchnia użytkowa	116.31 m²
Powierzchnia zabudowy	190.45 m²
Powierzchnia dachu	313 m²
Kubatura	1 077 m³
Wymiary budynku	13.20 x 18.15 m
Kąt nachylenia	30°
Wysokość budynku	7.45 m
Wymiary działki	21.20 x 29.15 m

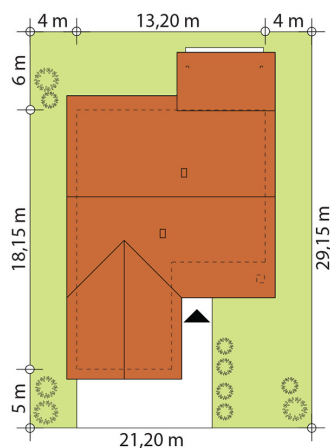
Opis projektu

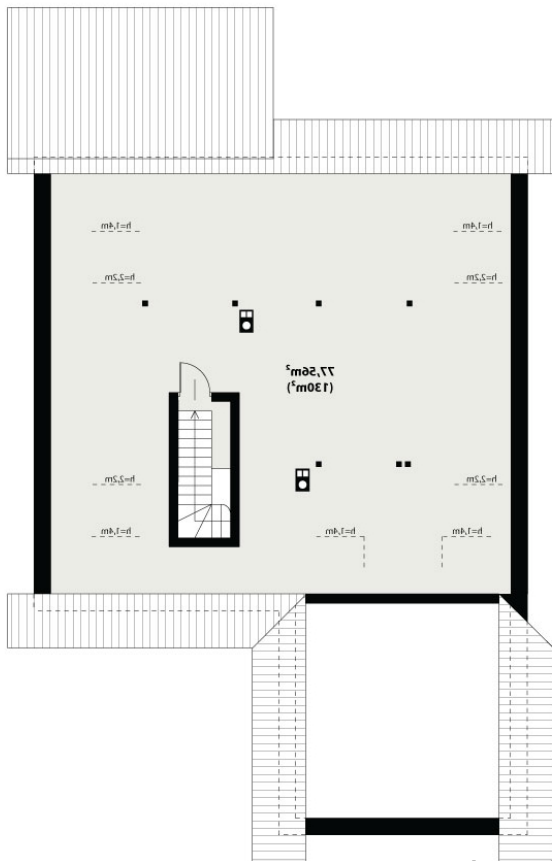
Dom jednorodzinny parterowy, z nieużytkowym poddaszem, z garażem dwustanowiskowym. Prosty i funkcjonalny. Duży salon z jadalnią posiada bezpośrednie wyjście na zadaszony taras. Kuchnia jest otwarta na salon, można ją jednak bez problemu wydzielić i zamknąć. Dom ten posiada dużo dodatkowego miejsca na szafy i schowki oraz dużą kotłownię dostępną z wiatrolapu. Wejście do domu jest przez praktyczny podcień chroniący przed deszczem i słońcem. Strych (nieużytkowy) posiada wejście ze schodami dostępnymi z wiatrolapu. Można go zaadaptować na dodatkowe pokoje, mieszkanie czy biuro.

Elewacje



Sytuacje



Rzuty


DOBRY DOM
 ul. Wrzesława Romańczuka 6, 35-302 Rzeszów
 +48 17 852 52 30
 08:00 - 16:00

waldemar.kowalski@grupadobrydom.pl

Podane ceny nie stanowią oferty handlowej w rozumieniu art. 66 par. 1 Kodeksu Cywilnego