

**Podstawowe informacje**

**murator**
**Dane techniczne projektu**

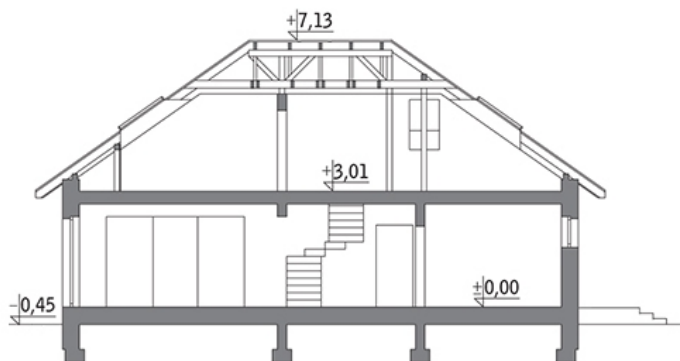
<b>Całkowita powierzchnia</b>	<b>174.90 m<sup>2</sup></b>
<b>Powierzchnia użytkowa</b>	<b>150.90 m<sup>2</sup></b>
<b>Powierzchnia zabudowy</b>	<b>169.50 m<sup>2</sup></b>
<b>Kubatura</b>	<b>881 m<sup>3</sup></b>
<b>Kąt nachylenia</b>	<b>35°</b>
<b>Wysokość budynku</b>	<b>7.58 m</b>
<b>Wymiary działki</b>	<b>21.50 x 22.50 m</b>

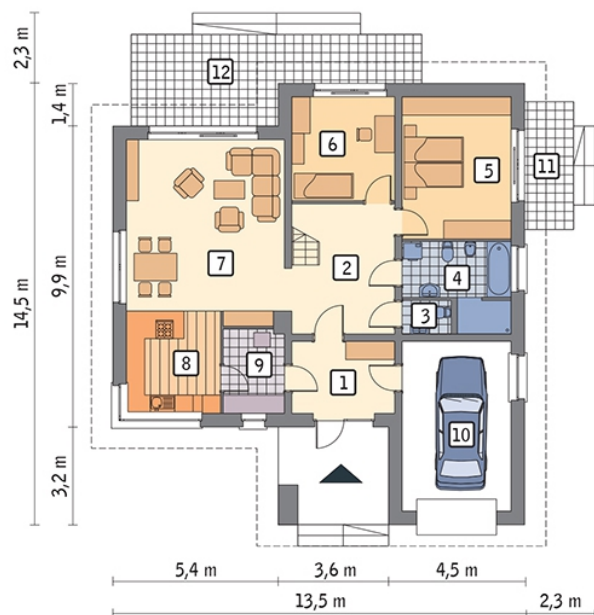

**10151011011**
**Opis projektu**

Poniżej przedstawiamy zawarty w dokumentacji zakres zmian które mogą zostać wprowadzone (przez uprawnionego projektanta) bez dodatkowej zgody autora projektu. Wszystkie inne zmiany, nie ujęte na poniższej liście, które chcieliby Państwo wprowadzić, wymagają dodatkowej zgody autora projektu. Murator PROJEKTY pośredniczy w jej uzyskaniu.

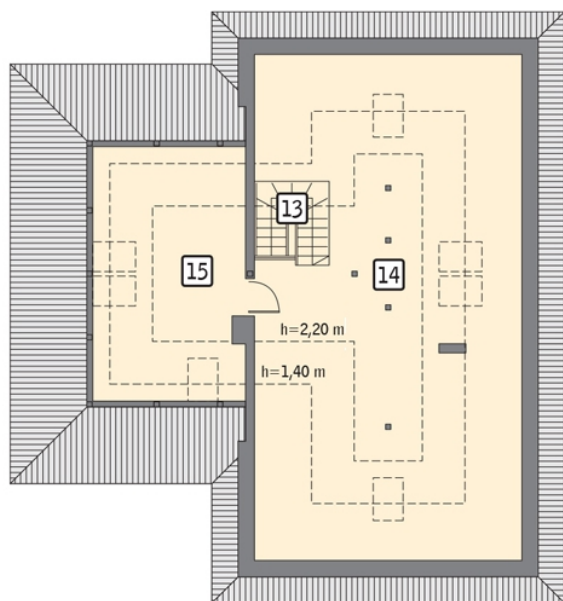
Zgoda wydawana jest bezpłatnie, jest dołączana do zakupionego projektu lub wysyłana listem w terminie 3 dni roboczych od zgłoszenia. Zmiany muszą być wprowadzone do projektu przez uprawnionego projektanta.

&lt;...

**Przekrój**


**Rzuty**

**Parter 121.30 m<sup>2</sup>**

przedsionek	7.80 m <sup>2</sup>
garaż	18.70 m <sup>2</sup>
taras	0.00 m <sup>2</sup>
taras	0.00 m <sup>2</sup>
hol	12.00 m <sup>2</sup>
wc	1.70 m <sup>2</sup>
łazienka	8.50 m <sup>2</sup>
sypialnia	16.30 m <sup>2</sup>
sypialnia	11.30 m <sup>2</sup>
pokój dzienny	29.50 m <sup>2</sup>
kuchnia	10.20 m <sup>2</sup>
kotłownia	5.30 m <sup>2</sup>


**Poddasze 53.60 m<sup>2</sup>**

schody	4.20 m <sup>2</sup>
poddasze do zagospodarowania	34.40 m <sup>2</sup>
poddasze do zagospodarowania	15.00 m <sup>2</sup>