

Podstawowe informacje



Dane techniczne projektu

Całkowita powierzchnia	434.80 m²
Powierzchnia użytkowa	281.20 m²
Powierzchnia zabudowy	257 m²
Powierzchnia dachu	435 m²
Kubatura	1 560.20 m³
Wymiary budynku	21.36 x 19 m
Kąt nachylenia	30°
Wysokość budynku	9.79 m
Wymiary działki	28.21 x 27 m



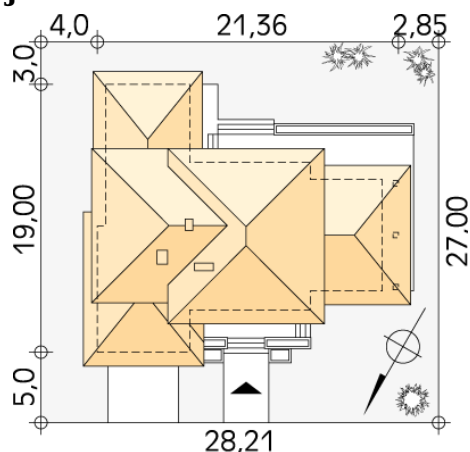
Opis projektu

Budynek mieszkalny jednorodzinny, dwukondygnacyjny z garażem dwustanowiskowym, częściowo podpiwniczony. Na parterze znajduje się część dzienna z gabinetem oraz część rekreacyjna z basenem i sauną. Na poddaszu zaprojektowano cztery sypialnie, dwie łazienki i pralnię.

Elewacje



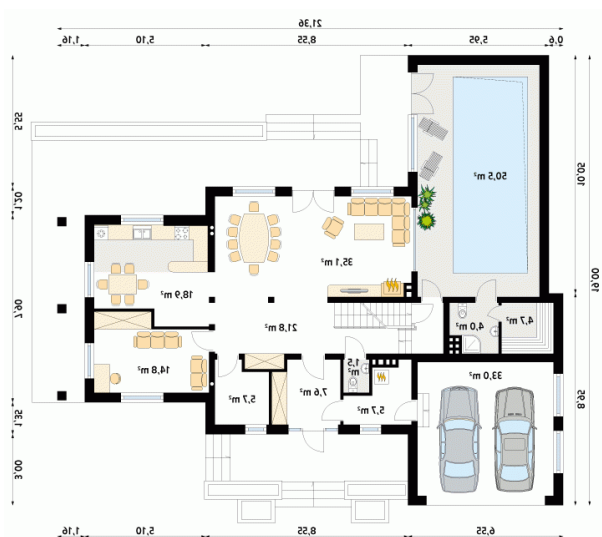
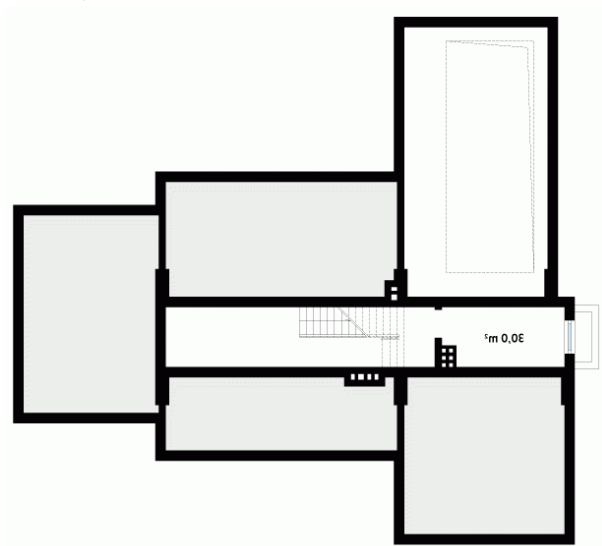
Sytuacje



DOBRY DOM
 ul. Wrzesława Romańczuka 6, 35-302 Rzeszów
 +48 17 852 52 30
 08:00 - 16:00

waldemar.kowalski@grupadobrydom.pl

Podane ceny nie stanowią oferty handlowej w rozumieniu art. 66 par. 1 Kodeksu Cywilnego

Rzuty

Parter 203.30 m²

wiatrołap	7.60 m ²
pomieszczenie gospodarcze	5.70 m ²
kotłownia	5.70 m ²
garaż	33.00 m ²
korytarz/komunikacja	21.80 m ²
wc	1.50 m ²
łazienka	4.00 m ²
sauna	4.70 m ²
basen	50.50 m ²
salon	35.10 m ²
kuchnia	18.90 m ²
gabinet	14.80 m ²

Rzuty

Piętro 110.90 m²

korytarz/komunikacja	11.20 m ²
łazienka	7.10 m ²
pralnia	15.00 m ²
sypialnia	21.90 m ²
sypialnia	16.80 m ²
sypialnia	17.70 m ²
łazienka	6.30 m ²
sypialnia	14.90 m ²