

Podstawowe informacje



Dane techniczne projektu

Całkowita powierzchnia	172.70 m²
Powierzchnia użytkowa	172.70 m²
Powierzchnia zabudowy	171.60 m²
Powierzchnia dachu	282.50 m²
Kubatura	515 m³
Kąt nachylenia	45°
Wysokość budynku	8.60 m
Wymiary działki	24.08 x 23.48 m



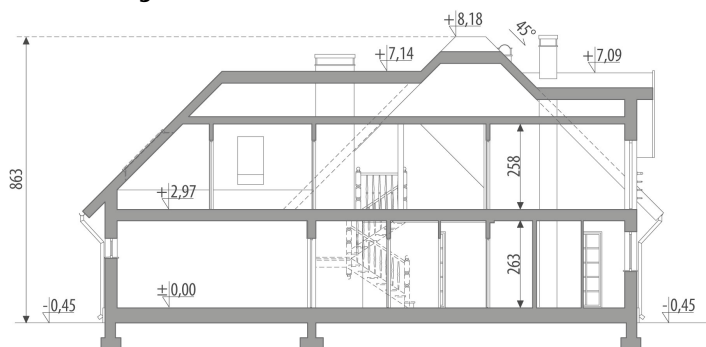
Opis projektu

Dom z użytkowym poddaszem, niepodpiwniczony, przeznaczony dla 4-5 osobowej rodziny. Na parterze znajduje się część gospodarcza, część ogólna z kuchnią, jadalnią i obszernym pokojem dziennym oraz gabinet. Na poddaszu znajdują się cztery sypialnie z dwiema łazienkami, które można połączyć w pokój kąpielowy oraz pralnia z suszarnią. Projekt dostępny w wersji z garażem jednostanowiskowym - Brygida oraz w wersji z pustką nad salonem - Brygida II. Projekt może być wykorzystany do zabudowy bliźniaczej.

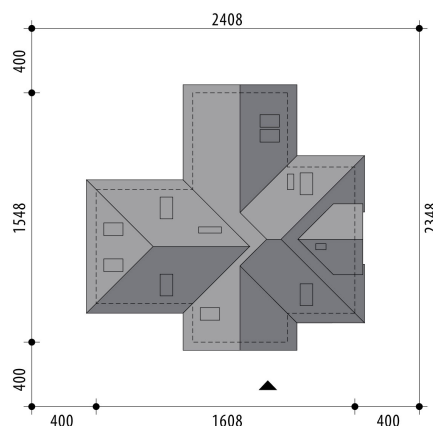
Elewacje

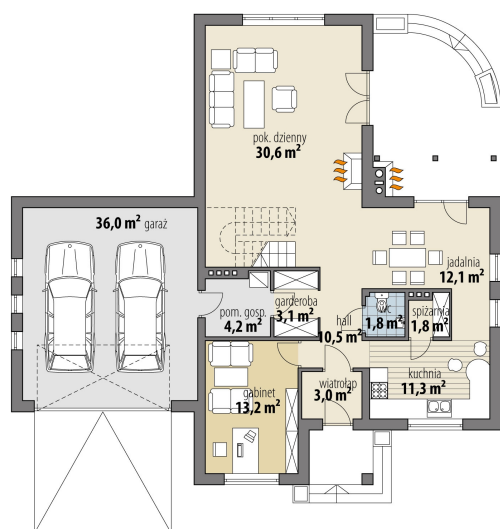


Przekrój

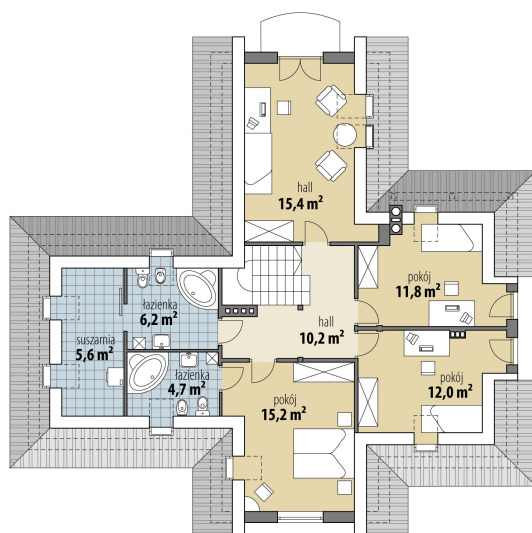


Sytuacje



Rzuty

Parter 91.60 m²

wiatrołap	3.00 m ²
garaż	36.00 m ²
gabinet	13.20 m ²
hall	10.50 m ²
kuchnia	11.30 m ²
spizarnia	1.80 m ²
wc	1.80 m ²
jadalnia	12.10 m ²
pok. dzienny	30.60 m ²
garderoba	3.10 m ²
pom. gosp.	4.20 m ²


Poddasze 81.10 m²

hall	10.20 m ²
pokój	11.80 m ²
pokój	12.00 m ²
pokój	15.20 m ²
łazienka	4.70 m ²
łazienka	6.20 m ²
suszarnia	5.60 m ²
pokój	15.40 m ²