

Podstawowe informacje



Dane techniczne projektu

Całkowita powierzchnia	142.90 m²
Powierzchnia użytkowa	142.90 m²
Powierzchnia zabudowy	156.90 m²
Powierzchnia dachu	268.30 m²
Kubatura	476.70 m³
Kąt nachylenia	45°
Wysokość budynku	8.70 m
Wymiary działki	21.78 x 23.58 m



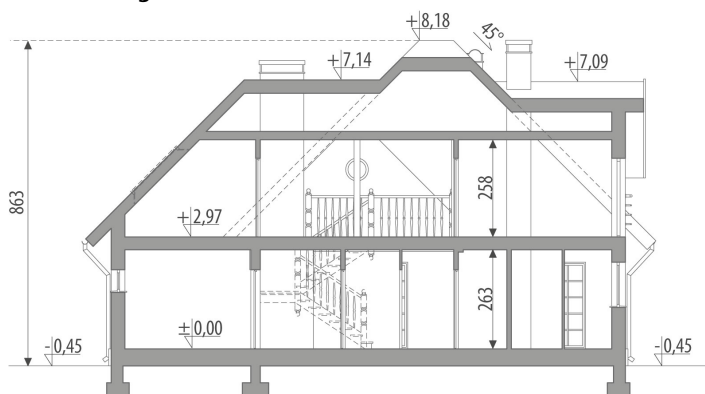
Opis projektu

Dom z użytkowym poddaszem, niepodpiwniczony, przeznaczony dla 4-5 osobowej rodziny. Na parterze znajduje się część gospodarcza, część ogólna z kuchnią, jadalnią i pokojem dziennym oraz gabinet. Na poddaszu znajdują się trzy sypialnie z dwiema łazienkami, które można połączyć w pokój kąpielowy. Projekt dostępny w wersji z garażem dwustanowiskowym - Brygida II i Brygida III. Projekt może być wykorzystany do zabudowy bliźniaczej.

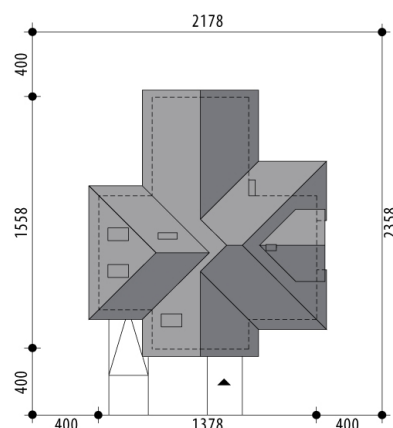
Elewacje

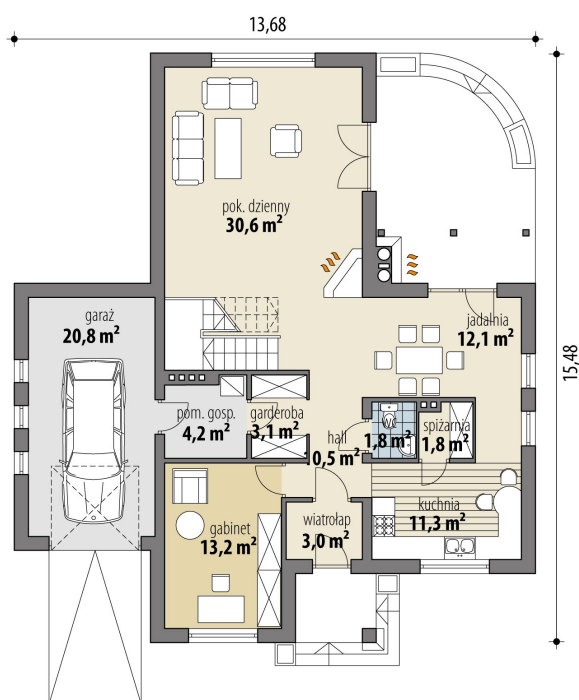


Przekrój

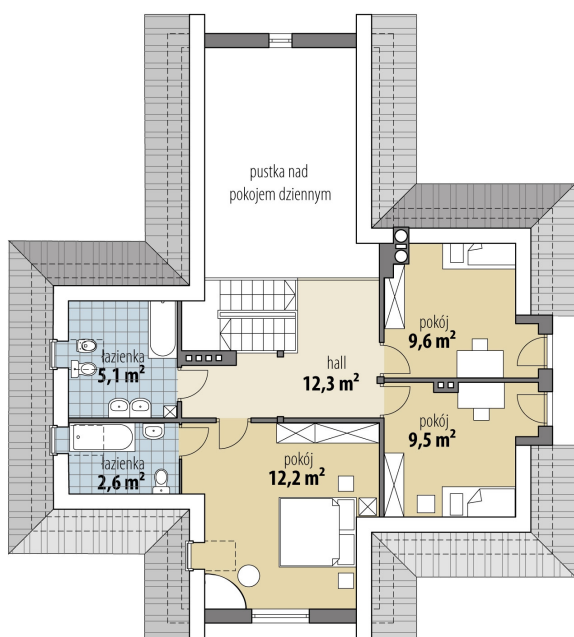


Sytuacje



Rzuty

Parter 91.60 m²

wiatrołap	3.00 m ²
garaż	20.80 m ²
gabinet	13.20 m ²
hall	10.50 m ²
kuchnia	11.30 m ²
spizarnia	1.80 m ²
wc	1.80 m ²
jadalnia	12.10 m ²
pok. dzienny	30.60 m ²
garderoba	3.10 m ²
pom. gosp.	4.20 m ²


Poddasze 51.30 m²

galeria	12.30 m ²
pokój	9.60 m ²
pokój	9.50 m ²
pokój	12.20 m ²
łazienka	2.60 m ²
łazienka	5.10 m ²
pustka nad pokojem dziennym	0.00 m ²