

## Podstawowe informacje



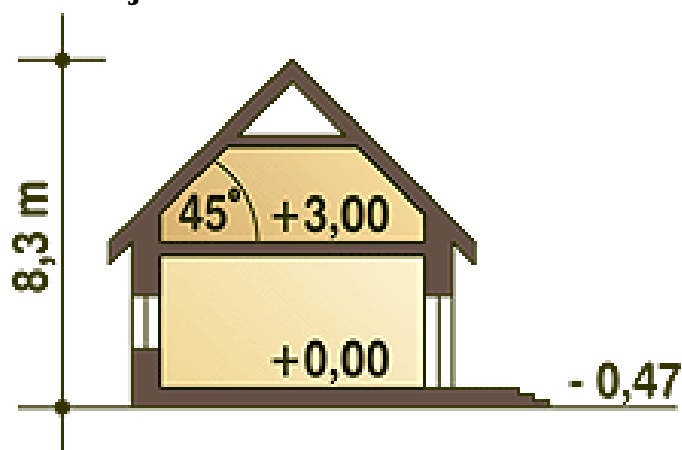
## Dane techniczne projektu

<b>Całkowita powierzchnia</b>	<b>161.90 m<sup>2</sup></b>
<b>Powierzchnia użytkowa</b>	<b>244.60 m<sup>2</sup></b>
<b>Powierzchnia zabudowy</b>	<b>237.60 m<sup>2</sup></b>
<b>Powierzchnia dachu</b>	<b>327.40 m<sup>2</sup></b>
<b>Wymiary budynku</b>	<b>21.60 x 13.50 m</b>
<b>Kąt nachylenia</b>	<b>45°</b>
<b>Wysokość budynku</b>	<b>8.30 m</b>
<b>Wymiary działki</b>	<b>29.60 x 21.50 m</b>

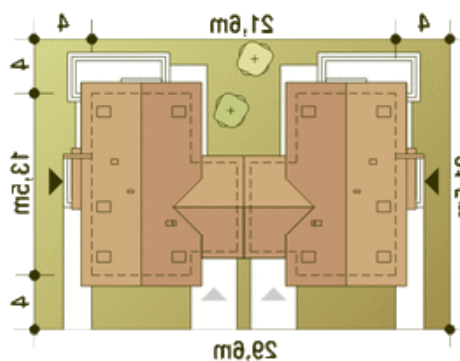
## Opis projektu

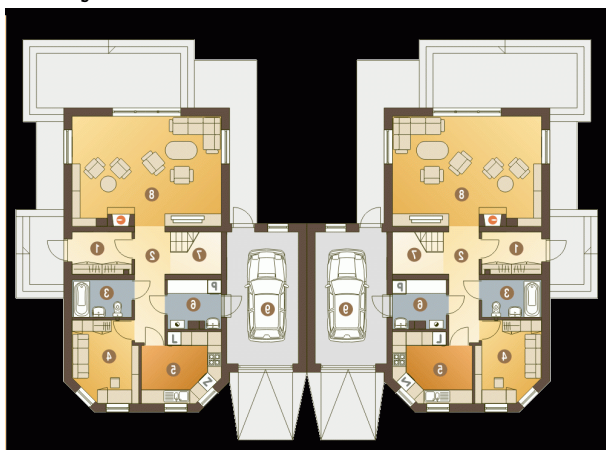
Niewielki, nowoczesny rodzinny dom piętrowy dla 4-5-cio osobowej rodziny. Przewidziany układ funkcjonalny rozdziela przestrzeń ogólnodostępną, zlokalizowaną na parterze od części sypialnej, znajdującej się na piętrze. Parter obejmuje salon, kuchnię, pokój gościnny, łazienkę oraz komunikację (wiatrołap, hol i schody). W parterze przewidziano również pomieszczenie techniczne z piecem CO przejściowe do dobudowanego garażu jednostanowiskowego. Piętro dostępne przez wygodne schody to przestrzeń obejmująca hol, trzy wygodne pokoje sypialne oraz dwie łazienki (jedna połączona z sypialnią rodziców)...

## Przekrój

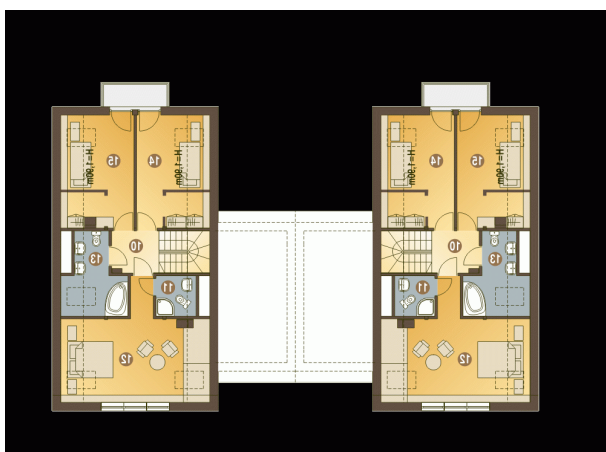


## Sytuacje



**Rzuty**

**Parter 94 m<sup>2</sup>**

Wiatrołap	4.80 m <sup>2</sup>
Hol	7.20 m <sup>2</sup>
Łazienka	4.30 m <sup>2</sup>
Pokój gościnny	9.70 m <sup>2</sup>
Kuchnia	9.60 m <sup>2</sup>
Pom. tech. + C.O.*	4.80 m <sup>2</sup>
Schody	4.10 m <sup>2</sup>
Salon	31.40 m <sup>2</sup>
Garaż*	18.10 m <sup>2</sup>


**Piętro 67.90 m<sup>2</sup>**

Hol	3.70 m <sup>2</sup>
Łazienka	2.30 m <sup>2</sup>
Pokój	18.20 m <sup>2</sup>
Łazienka	5.60 m <sup>2</sup>
Pokój	10.60 m <sup>2</sup>
Pokój	10.90 m <sup>2</sup>