

## Podstawowe informacje



## Dane techniczne projektu

<b>Całkowita powierzchnia</b>	<b>102.77 m<sup>2</sup></b>
<b>Powierzchnia użytkowa</b>	<b>53.27 m<sup>2</sup></b>
<b>Powierzchnia zabudowy</b>	<b>57.27 m<sup>2</sup></b>
<b>Powierzchnia dachu</b>	<b>104 m<sup>2</sup></b>
<b>Kubatura</b>	<b>236 m<sup>3</sup></b>
<b>Wymiary budynku</b>	<b>10.01 x 6.42 m</b>
<b>Kąt nachylenia</b>	<b>45°</b>
<b>Wysokość budynku</b>	<b>6.64 m</b>
<b>Wymiary działki</b>	<b>22.01 x 17.42 m</b>



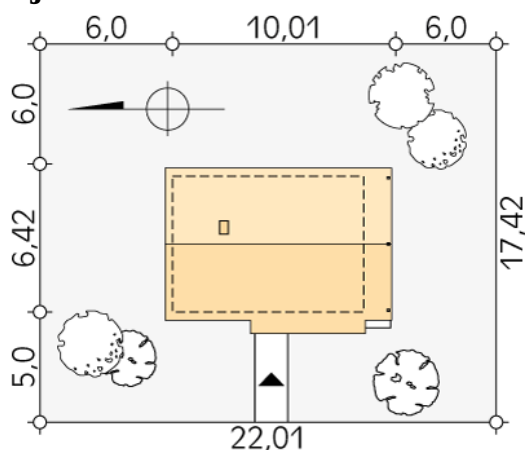
## Opis projektu

Mały letniskowy domek z poddaszem i dużym zadaszonym tarasem.

## Elewacje



## Sytuacje



**DOBRY DOM**  
 ul. Wrzesława Romańczuka 6, 35-302 Rzeszów  
 +48 17 852 52 30  
 08:00 - 16:00

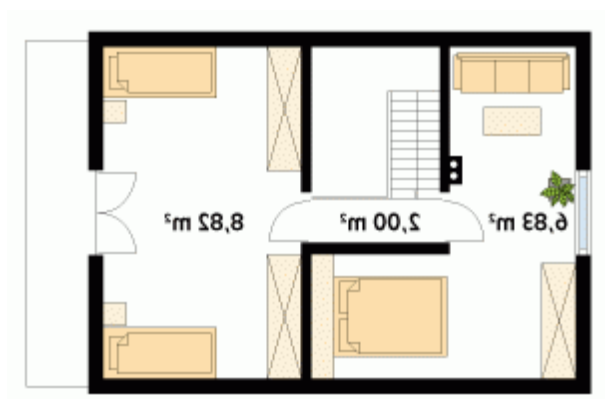
[waldemar.kowalski@grupadobrydom.pl](mailto:waldemar.kowalski@grupadobrydom.pl)

Podane ceny nie stanowią oferty handlowej w rozumieniu art. 66 par. 1 Kodeksu Cywilnego

**Rzuty**

**Parter 35.62 m<sup>2</sup>**

korytarz/komunikacja	5.10 m <sup>2</sup>
salon	15.63 m <sup>2</sup>
pokój	7.59 m <sup>2</sup>
łazienka	3.23 m <sup>2</sup>
kuchnia	4.07 m <sup>2</sup>


**Poddasze 17.65 m<sup>2</sup>**

korytarz/komunikacja	2.00 m <sup>2</sup>
sypialnia	6.83 m <sup>2</sup>
sypialnia	8.82 m <sup>2</sup>