

Podstawowe informacje



Dane techniczne projektu

Całkowita powierzchnia	104.92 m²
Powierzchnia użytkowa	54.87 m²
Powierzchnia zabudowy	58.34 m²
Powierzchnia dachu	104 m²
Kubatura	227 m³
Wymiary budynku	10.01 x 6.49 m
Kąt nachylenia	45°
Wysokość budynku	6.35 m
Wymiary działki	20.80 x 17.49 m



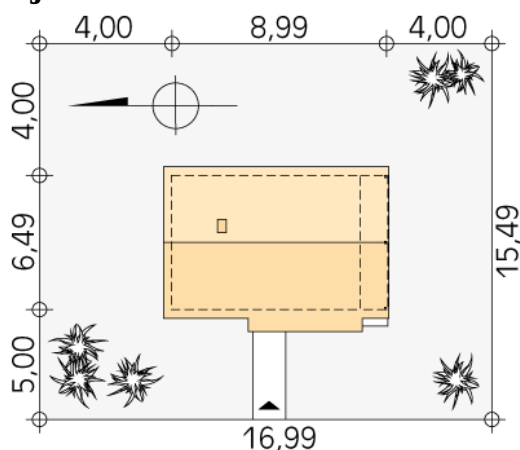
Opis projektu

Mały letniskowy domek z poddaszem i dużym zadaszkonym tarasem.

Elewacje



Sytuacje



DOBRY DOM
 ul. Wrzesława Romańczuka 6, 35-302 Rzeszów
 +48 17 852 52 30
 08:00 - 16:00

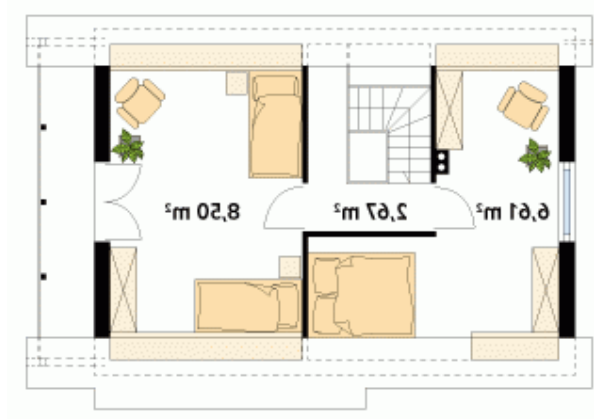
waldemar.kowalski@grupadobrydom.pl

Podane ceny nie stanowią oferty handlowej w rozumieniu art. 66 par. 1 Kodeksu Cywilnego

Rzuty

Parter 37.09 m²

korytarz/komunikacja	5.34 m ²
salon	15.80 m ²
pokój	8.05 m ²
łazienka	3.45 m ²
kuchnia	4.45 m ²


Poddasze 17.78 m²

korytarz/komunikacja	2.67 m ²
sypialnia	6.61 m ²
sypialnia	8.50 m ²