

Podstawowe informacje



Dane techniczne projektu

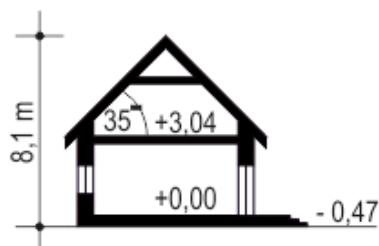
Całkowita powierzchnia	69.70 m ²
Powierzchnia użytkowa	94.40 m ²
Powierzchnia zabudowy	96.60 m ²
Powierzchnia dachu	156.90 m ²
Wymiary budynku	10 x 10.50 m
Kąt nachylenia	35°
Wysokość budynku	8.20 m
Wymiary działki	18 x 18.50 m



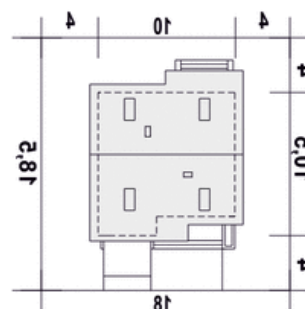
Opis projektu

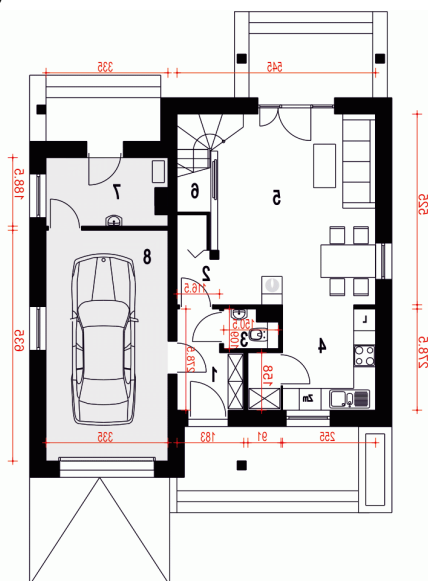
Projekt gotowy Biała

Przekrój

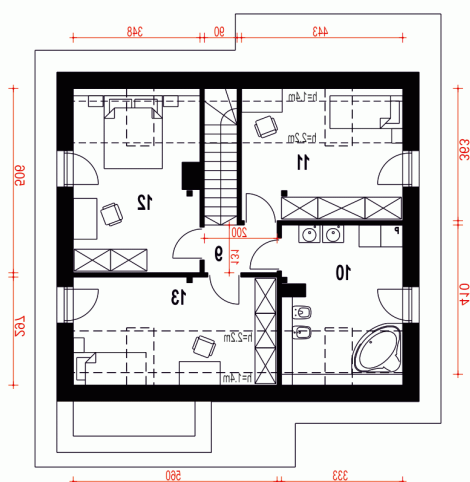


Sytuacje



Rzuty

Parter 3.90 m²

Wiatrołap	4.20 m ²
Hol i garderoba	2.30 m ²
WC	1.70 m ²
Kuchnia, Spizarnia	8.70 m ²
Salon	22.90 m ²
Schody	3.90 m ²
Pom. tech.*	5.90 m ²
Garaż*	21.00 m ²


Piętro 65.80 m²

Łazienka	11.10 m ²
Sypialnia	11.90 m ²
Sypialnia	13.90 m ²
Sypialnia	11.40 m ²
Przedpokój	2.50 m ²