

## Podstawowe informacje



## Dane techniczne projektu

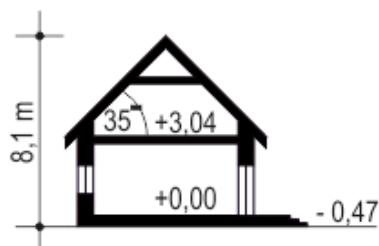
<b>Całkowita powierzchnia</b>	<b>136.40 m<sup>2</sup></b>
<b>Powierzchnia użytkowa</b>	<b>188.80 m<sup>2</sup></b>
<b>Powierzchnia zabudowy</b>	<b>193.20 m<sup>2</sup></b>
<b>Powierzchnia dachu</b>	<b>313.80 m<sup>2</sup></b>
<b>Wymiary budynku</b>	<b>26.40 x 10.50 m</b>
<b>Kąt nachylenia</b>	<b>35°</b>
<b>Wysokość budynku</b>	<b>8.20 m</b>
<b>Wymiary działki</b>	<b>34.40 x 18.50 m</b>



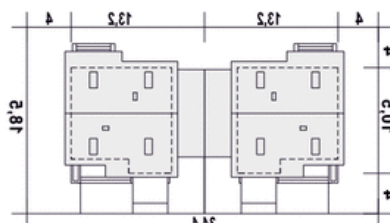
## Opis projektu

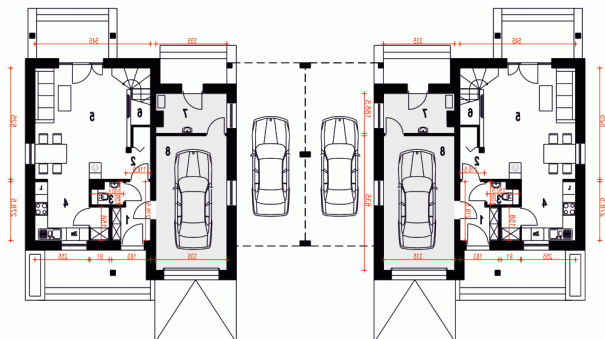
Projekt gotowy Biała

## Przekrój

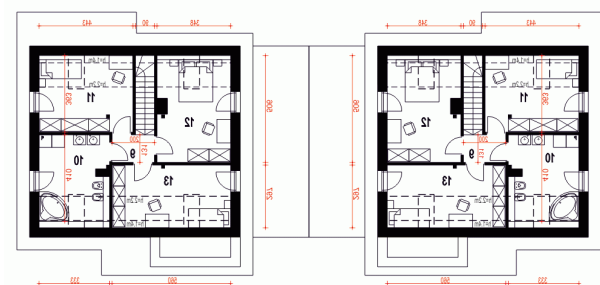


## Sytuacje



**Rzuty**

**Parter 70.60 m<sup>2</sup>**

Wiatrołap	4.20 m <sup>2</sup>
Hol i garderoba	2.30 m <sup>2</sup>
WC	1.70 m <sup>2</sup>
Kuchnia, Spizarnia	8.70 m <sup>2</sup>
Salon	22.90 m <sup>2</sup>
Schody	3.90 m <sup>2</sup>
Pom. tech.*	5.90 m <sup>2</sup>
Garaż*	21.00 m <sup>2</sup>


**Piętro 65.80 m<sup>2</sup>**

Sypialnia	11.10 m <sup>2</sup>
Sypialnia	11.90 m <sup>2</sup>
Sypialnia	13.90 m <sup>2</sup>
Łazienka	11.40 m <sup>2</sup>
Przedpokój	2.50 m <sup>2</sup>