

Podstawowe informacje



Dane techniczne projektu

Całkowita powierzchnia	69.70 m²
Powierzchnia użytkowa	188.20 m²
Powierzchnia zabudowy	179.60 m²
Powierzchnia dachu	295 m²
Kubatura	340 m³
Wymiary budynku	19.60 x 10.50 m
Kąt nachylenia	35°
Wysokość budynku	8.10 m
Wymiary działki	27.60 x 18.50 m

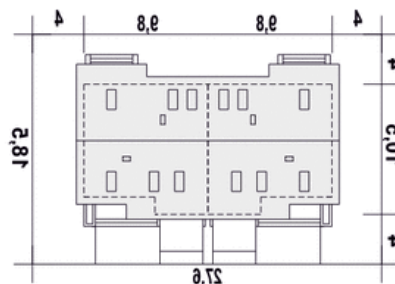
Opis projektu

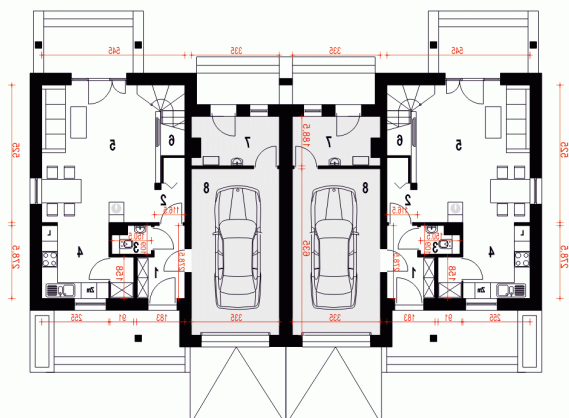
Projekt gotowy Biała

Przekrój

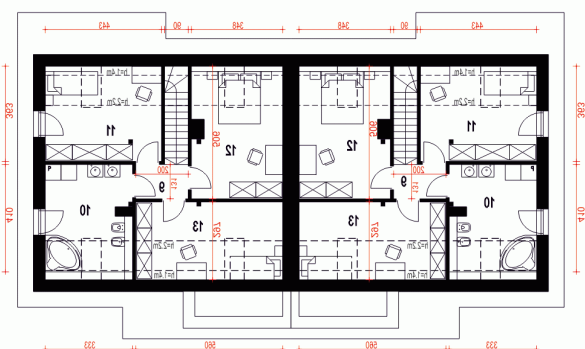


Sytuacje



Rzuty

Parter 3.90 m²

Wiatrołap	4.10 m ²
Hol i garderoba	2.30 m ²
WC	1.40 m ²
Kuchnia, Spizarnia	8.70 m ²
Salon	22.90 m ²
Schody	3.90 m ²
Pom. tech.*	5.90 m ²
Garaż*	21.00 m ²


Piętro 65.80 m²

Łazienka	11.10 m ²
Sypialnia	11.90 m ²
Sypialnia	13.90 m ²
Sypialnia	11.30 m ²
Przedpokój	2.50 m ²