

Podstawowe informacje



Dane techniczne projektu

Całkowita powierzchnia	137.96 m²
Powierzchnia użytkowa	85.90 m²
Powierzchnia zabudowy	68.98 m²
Powierzchnia dachu	150 m²
Kubatura	429 m³
Wymiary budynku	9.94 x 6.94 m
Kąt nachylenia	45°
Wysokość budynku	8.30 m
Wymiary działki	17.94 x 15.94 m



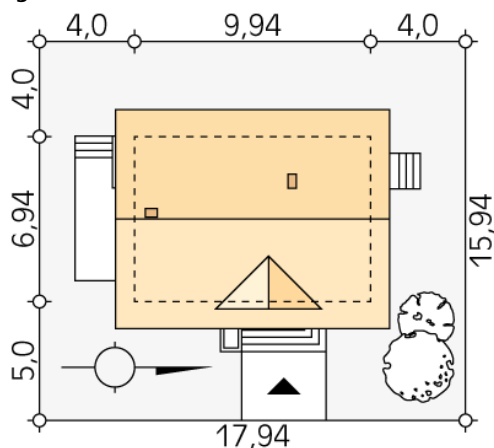
Opis projektu

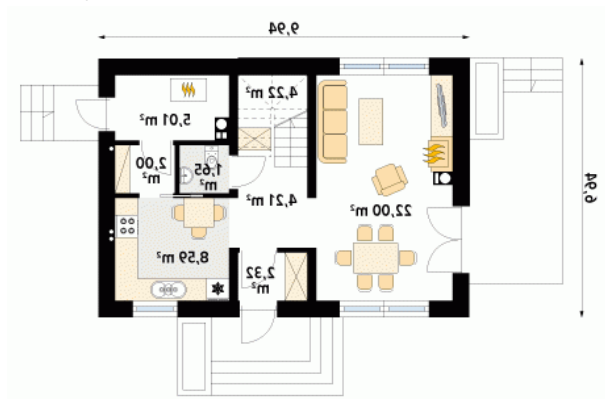
Niewielki, jednorodzinny budynek mieszkalny, parterowy z użytkowym poddaszem. Swoim optymalnym programem użytkowym może zapewnić komfort 4-osobowej rodzinie. Na parterze zaprojektowano, kuchnię ze spiżarnią, salon z jadalnią, wc oraz kotłownię. Na poddaszu przewidziano: trzy sypialnie, w tym jedną z garderobą, oraz łazienkę. Atutem projektu jest możliwość jego aranżacji zarówno jako budynek z wjazdem od północy jak i od południa.

Elewacje

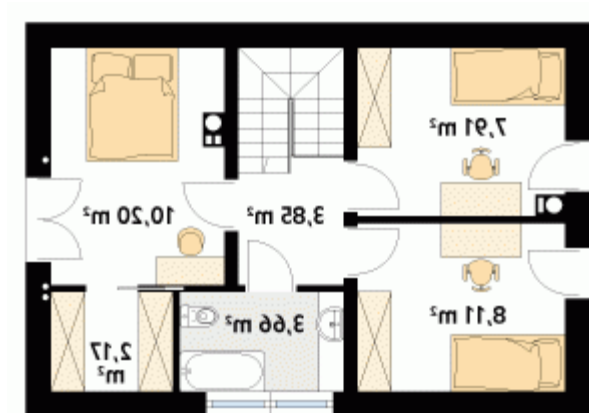


Sytuacje



Rzuty

Parter 50 m²

wiatrołap	2.32 m ²
hol	4.21 m ²
salon/jadalnia	22.00 m ²
schody	4.22 m ²
wc	1.65 m ²
kuchnia	8.59 m ²
spiżarnia	2.00 m ²
kotłownia	5.01 m ²


Poddasze 35.90 m²

hol	3.85 m ²
sypialnia	10.20 m ²
garderoba	2.17 m ²
łazienka	3.66 m ²
sypialnia	8.11 m ²
sypialnia	7.91 m ²