

Podstawowe informacje



Dane techniczne projektu

Całkowita powierzchnia	251.63 m²
Powierzchnia użytkowa	152.16 m²
Powierzchnia zabudowy	169.31 m²
Powierzchnia dachu	300 m²
Kubatura	817 m³
Wymiary budynku	13.36 x 18.29 m
Kąt nachylenia	30°
Wysokość budynku	7.68 m
Wymiary działki	21.36 x 27.29 m



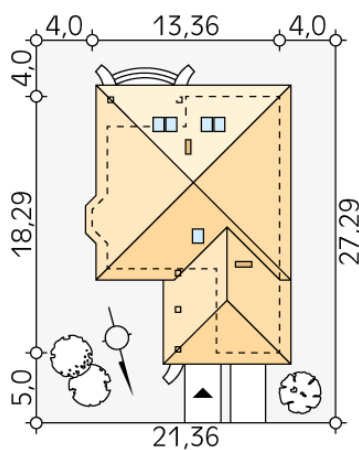
Opis projektu

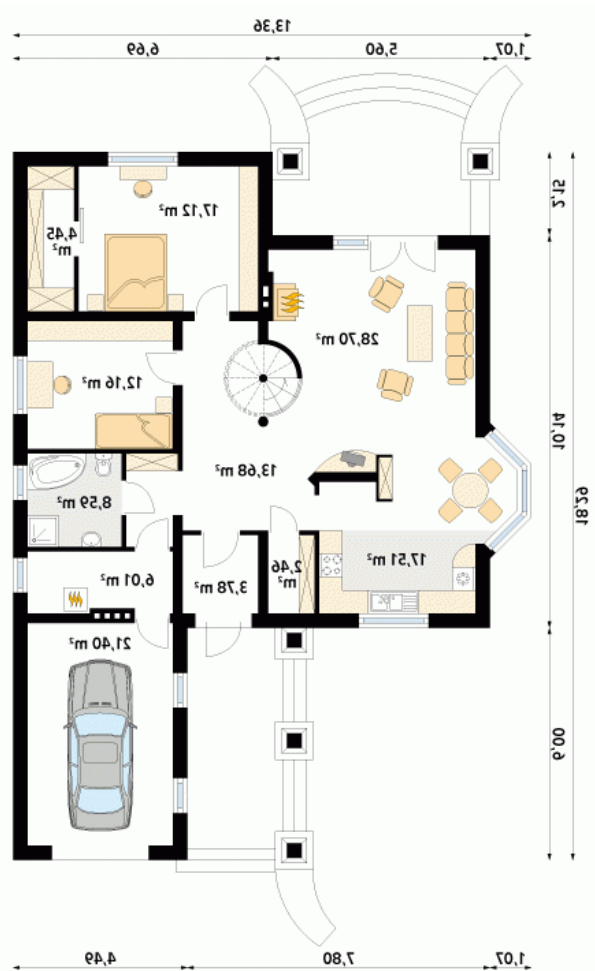
Dom przeznaczony dla 4 - 5-osobowej rodziny. Na poddaszu umieszczono dwa pokoje z garderobami i łazienką. Prosta bryła domu, funkcjonalne wnętrze to atuty tego projektu. Na parterze zaprojektowano pokój dzienny z kominkiem, kuchnię z jadalnią, dwa pokoje, łazienkę, garaż i kotłownię. Wszystkie pomieszczenia dostępne są z wygodnego, przestronnego holu.

Elewacje

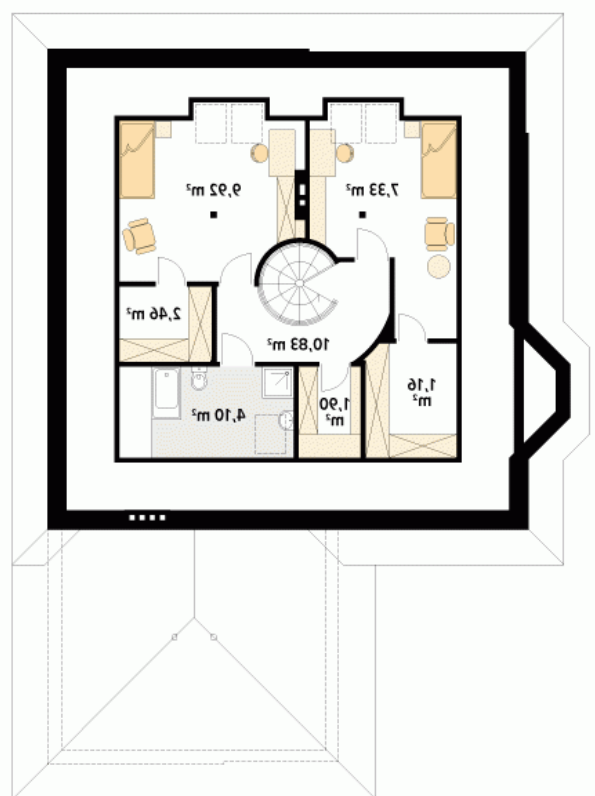


Sytuacje



Rzuty

Parter 135.86 m²

wiatrołap	3.78 m ²
kotłownia	6.01 m ²
garaż	21.40 m ²
korytarz/komunikacja	13.68 m ²
spizarnia	2.46 m ²
kuchnia/jadalnia	17.51 m ²
salon	28.70 m ²
sypialnia	17.12 m ²
garderoba	4.45 m ²
sypialnia	12.16 m ²
łazienka	8.59 m ²


Poddasze 37.70 m²

korytarz/komunikacja	10.83 m ²
garderoba	1.90 m ²
garderoba	1.16 m ²
sypialnia	7.33 m ²
sypialnia	9.92 m ²
garderoba	2.46 m ²
łazienka	4.10 m ²