

## Podstawowe informacje



## Dane techniczne projektu

<b>Całkowita powierzchnia</b>	<b>159.20 m<sup>2</sup></b>
<b>Powierzchnia użytkowa</b>	<b>159.20 m<sup>2</sup></b>
<b>Powierzchnia zabudowy</b>	<b>154.10 m<sup>2</sup></b>
<b>Powierzchnia dachu</b>	<b>208.80 m<sup>2</sup></b>
<b>Kubatura</b>	<b>501.80 m<sup>3</sup></b>
<b>Kąt nachylenia</b>	<b>35°</b>
<b>Wysokość budynku</b>	<b>7.70 m</b>
<b>Wymiary działki</b>	<b>21.82 x 19.70 m</b>



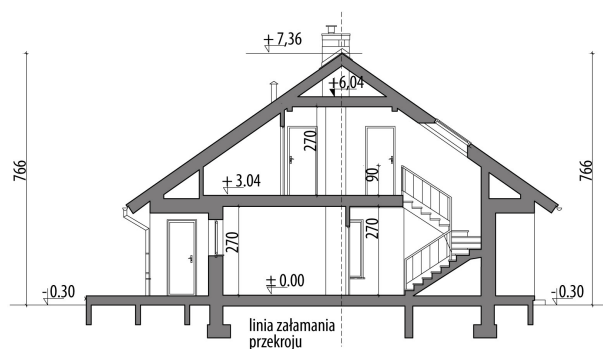
## Opis projektu

Dom z użytkowym poddaszem, przeznaczony dla 5-7-osobowej rodziny. Na parterze znajduje się pokój dzienny z bezpośrednim wyjściem do ogrodu, przestrzennie połączony z jadalnią i kuchnią, łazienka, dwa pokoje oraz pomieszczenie gospodarcze. Na poddaszu znajdują się trzy pokoje oraz przestronna łazienka. Projekt dostępny w wersji z jednym pokojem na parterze i garażem, oraz w wersji z dwoma pokojami na parterze i garażem.

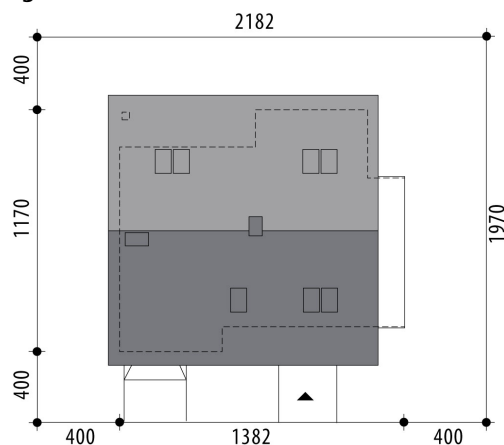
## Elewacje

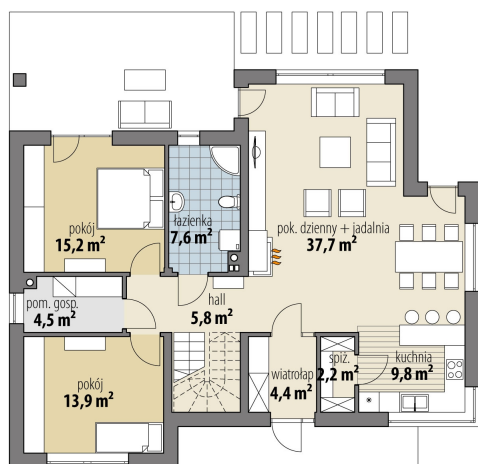


## Przekrój

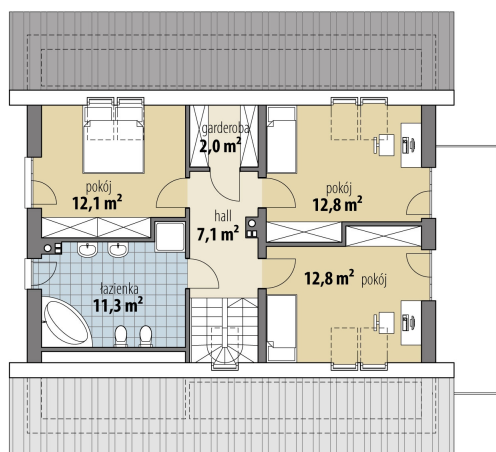


## Sytuacje



**Rzuty**
**Parter 101.10 m<sup>2</sup>**


wiatrołap	4.40 m <sup>2</sup>
hall	5.80 m <sup>2</sup>
kuchnia	9.80 m <sup>2</sup>
spizarnia	2.20 m <sup>2</sup>
pok. dzienny + jadalnia	37.70 m <sup>2</sup>
łazienka	7.60 m <sup>2</sup>
pokój	15.20 m <sup>2</sup>
pom. gosp.	4.50 m <sup>2</sup>
pokój	13.90 m <sup>2</sup>

**Poddasze 58.10 m<sup>2</sup>**


hall	7.10 m <sup>2</sup>
pokój	12.80 m <sup>2</sup>
pokój	12.80 m <sup>2</sup>
pokój	12.10 m <sup>2</sup>
łazienka	11.30 m <sup>2</sup>
garderoba	2.00 m <sup>2</sup>