

Podstawowe informacje



Dane techniczne projektu

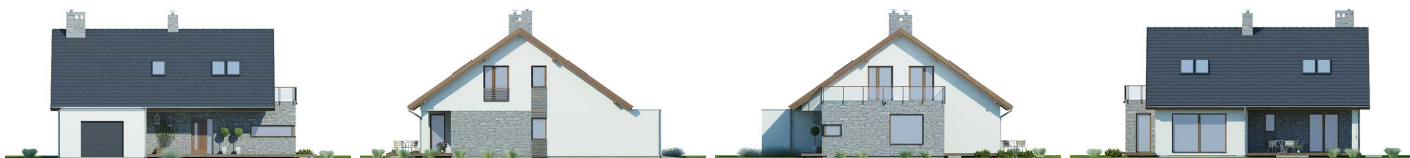
Całkowita powierzchnia	144.60 m²
Powierzchnia użytkowa	144.60 m²
Powierzchnia zabudowy	157.50 m²
Powierzchnia dachu	208.90 m²
Kubatura	520.70 m³
Kąt nachylenia	35°
Wysokość budynku	7.70 m
Wymiary działki	21.82 x 22.15 m



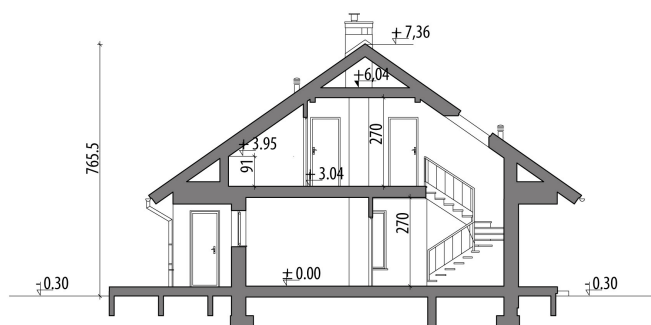
Opis projektu

Projekt jednorodzinny domu w nowoczesnym stylu, z poddaszem użytkowym i jedno stanowiskowym garażem. Na parterze jest pokój dzienny połączony z jadalnią i kuchnią, spiżarnia, łazienka, pokój, kotłownia i garaż. Na poddaszu znajdują się trzy sypialnie i łazienka. Projekt dostępny w wersji o większej powierzchni użytkowej oraz w wersji z dwoma pokojami na parterze.

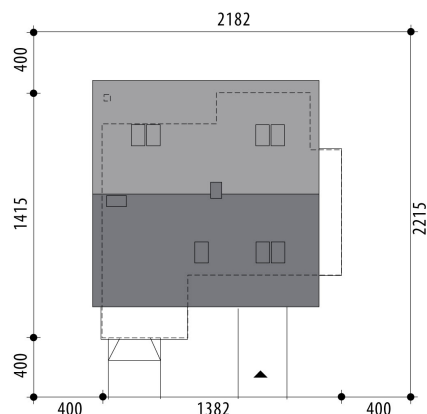
Elewacje

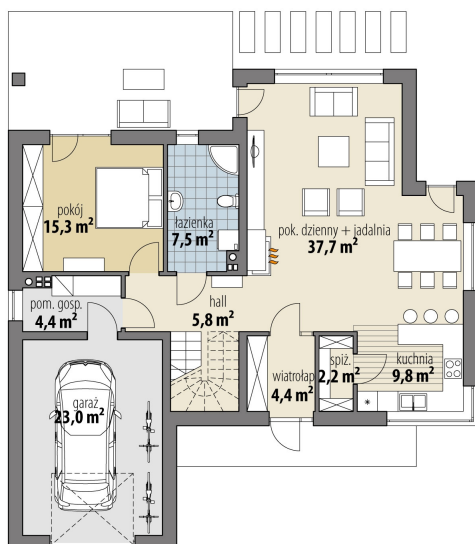


Przekrój

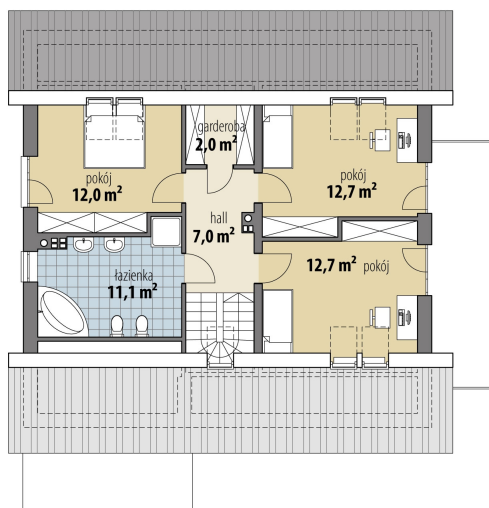


Sytuacje



Rzuty
Parter 87.10 m²


wiatrołap	4.40 m ²
hall	5.80 m ²
kuchnia	9.80 m ²
spizarnia	2.20 m ²
pok. dzienny + jadalnia	37.70 m ²
łazienka	7.50 m ²
pokój	15.30 m ²
pom. gosp.	4.40 m ²
garaż	23.00 m ²

Poddasze 57.50 m²


hall	7.00 m ²
pokój	12.70 m ²
pokój	12.70 m ²
pokój	12.00 m ²
łazienka	11.10 m ²
garderoba	2.00 m ²