

Podstawowe informacje



Dane techniczne projektu

Całkowita powierzchnia	129.30 m²
Powierzchnia użytkowa	129.30 m²
Powierzchnia zabudowy	116.50 m²
Powierzchnia dachu	163.40 m²
Kubatura	459.60 m³
Kąt nachylenia	45°
Wysokość budynku	8.90 m
Wymiary działki	21.70 x 17 m



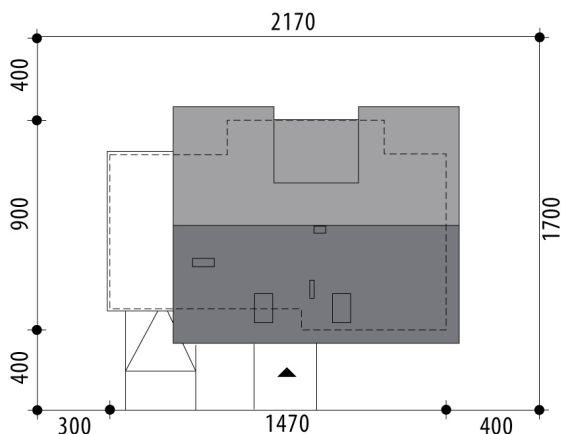
Opis projektu

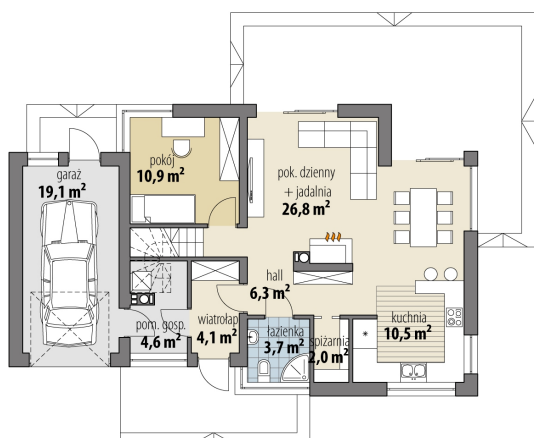
Projekt jednorodzinny domu parterowego z poddaszem użytkowym i garażem 1-stanowiskowym, przeznaczony dla rodziny 4-5-osobowej. Układ funkcjonalny parteru obejmuje otwartą strefę dzienną (salon połączony z jadalnią i kuchnią) oraz gospodarczą (garaż i pom. gosp.). Dodatkowe pomieszczenia na tej kondygnacji to: spiżarnia, łazienka, gabinet. Na poddaszu zlokalizowano strefę nocną (3 sypialnie i łazienka).

Elewacje

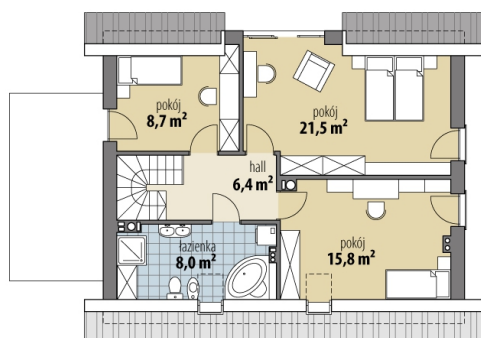


Sytuacje



Rzuty

Parter 68.90 m²

wiatrołap	4.10 m ²
hall	6.30 m ²
łazienka	3.70 m ²
spizarnia	2.00 m ²
kuchnia	10.50 m ²
pok. dzienny + jadalnia	26.80 m ²
pokój	10.90 m ²
pom. gosp.	4.60 m ²
garaż	19.10 m ²


Poddasze 60.40 m²

hall	6.40 m ²
łazienka	8.00 m ²
pokój	15.80 m ²
pokój	21.50 m ²
pokój	8.70 m ²